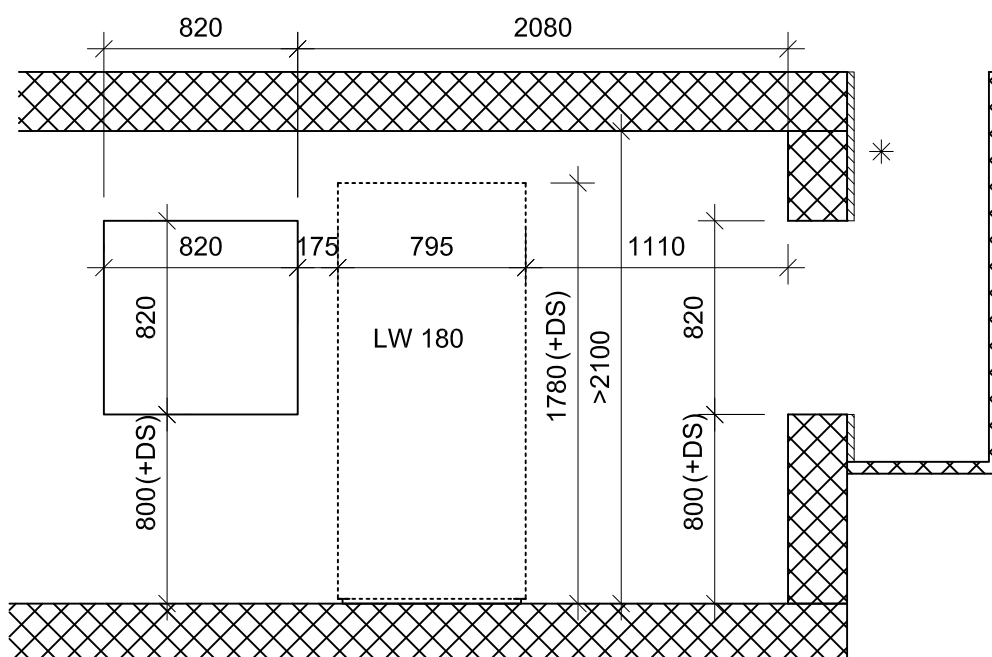


Eckaufstellung rechts

LW 180

Ansicht:

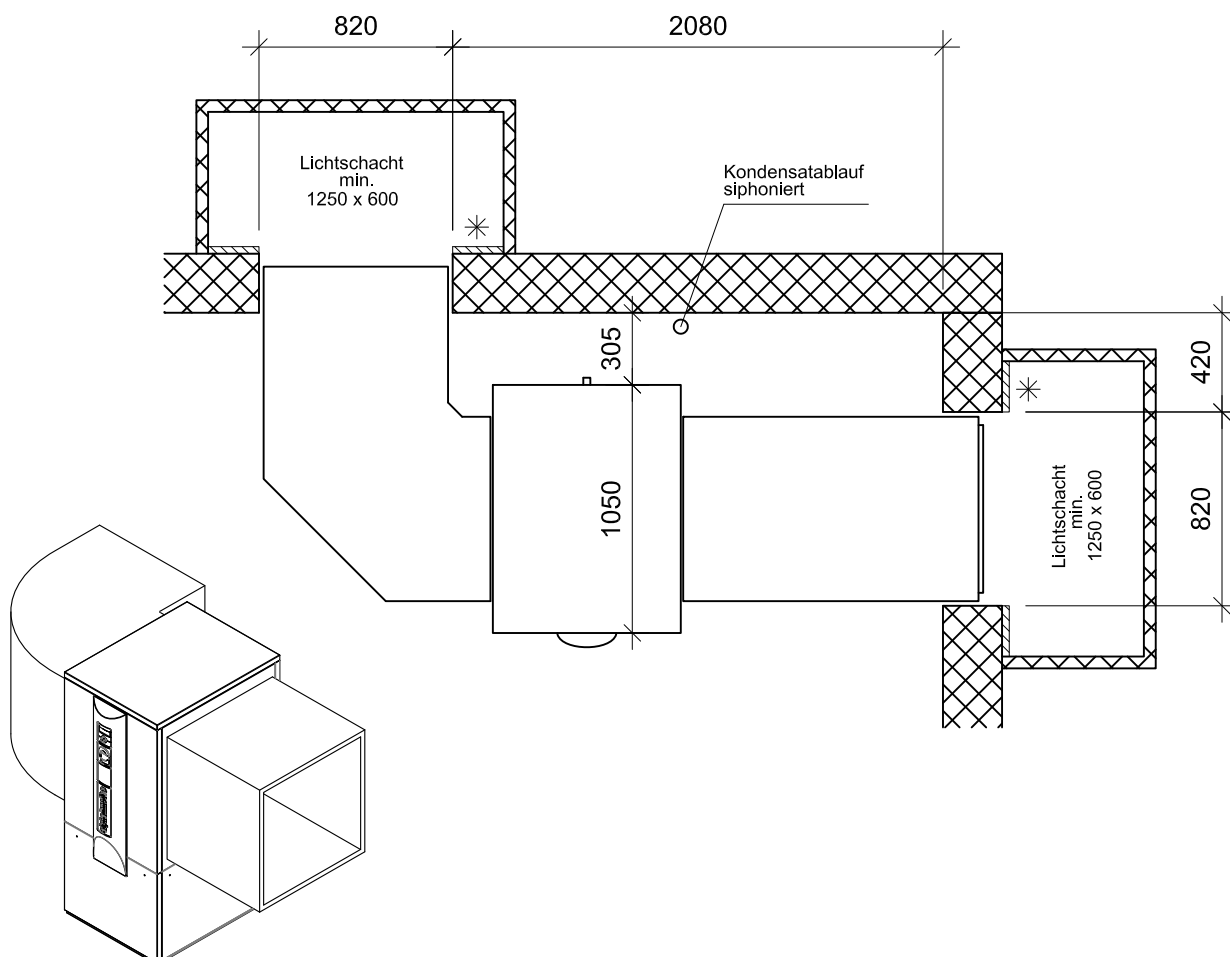


Achtung:
Höhenmasse ab fertig
Boden oder Sockel

* Empfehlung
min. 30mm Isolation

DS:
Schalldämmmatte mit
Metallplatte H = 30mm

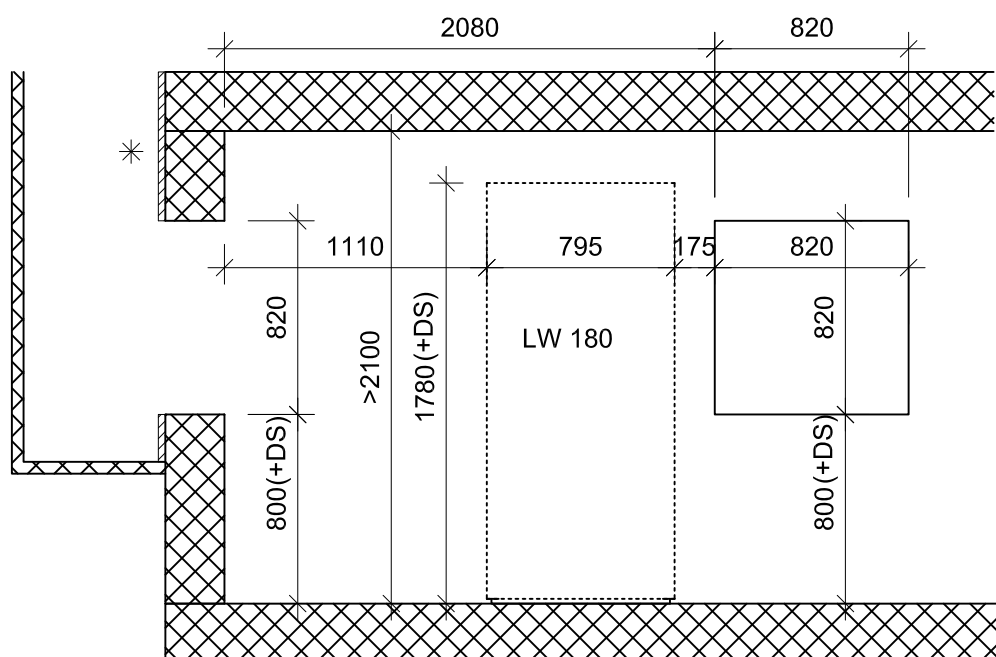
Grundriss:



Eckaufstellung links

LW 180

Ansicht:

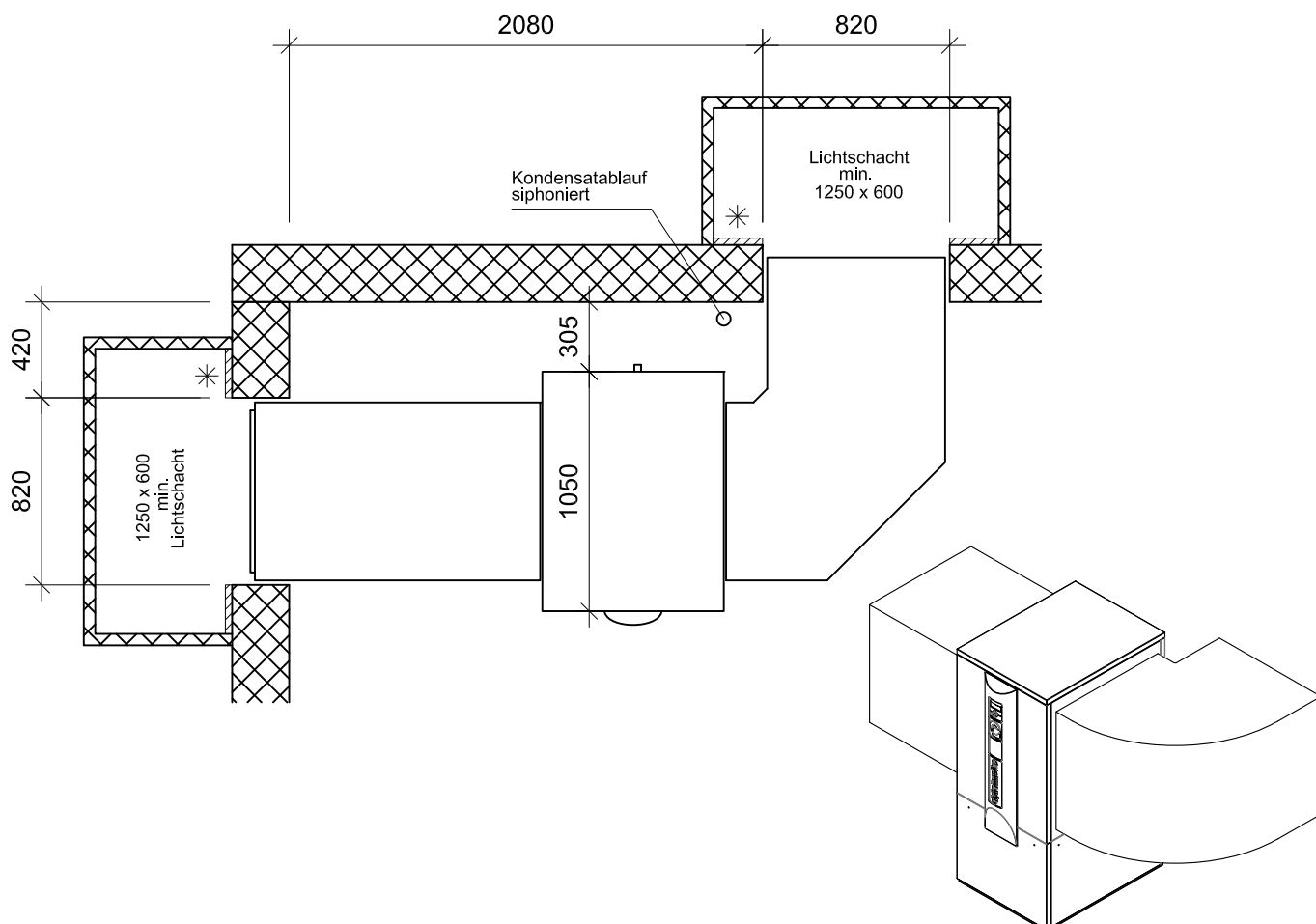


Achtung:
Höhenmasse ab fertig
Boden oder Sockel

* Empfehlung
min. 30mm Isolation

DS:
Schalldämmmatte mit
Metallplatte $H = 30\text{mm}$

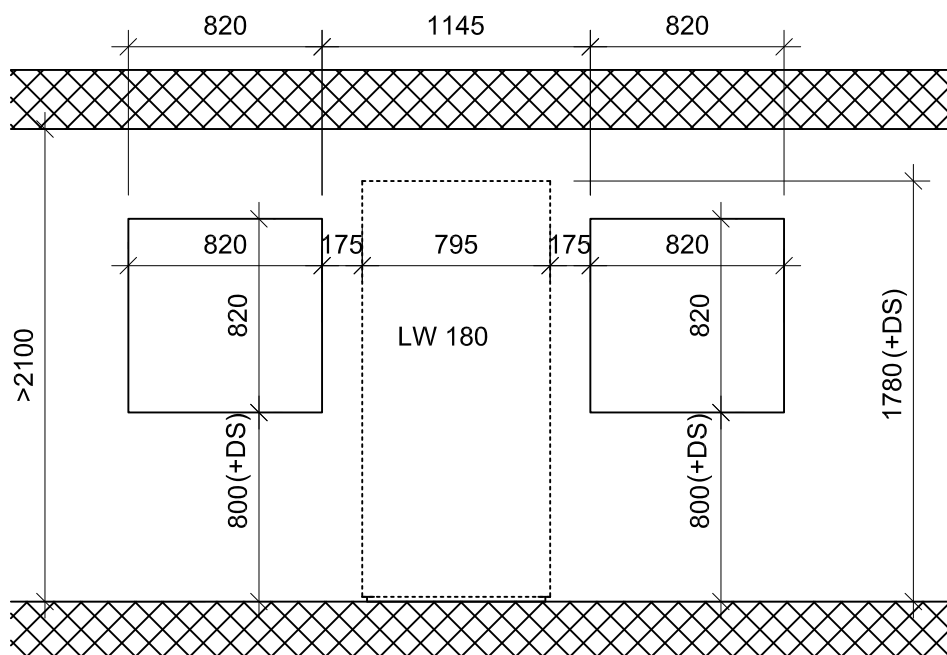
Grundriss:



Fassadenaufstellung kurz

LW 180

Ansicht:



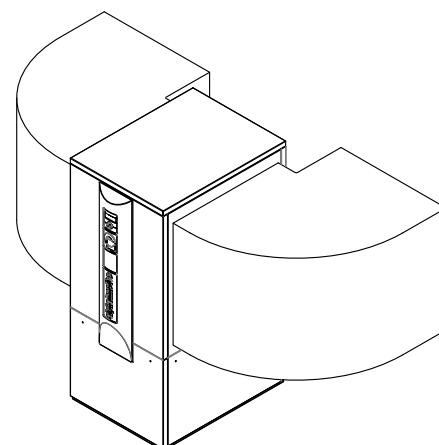
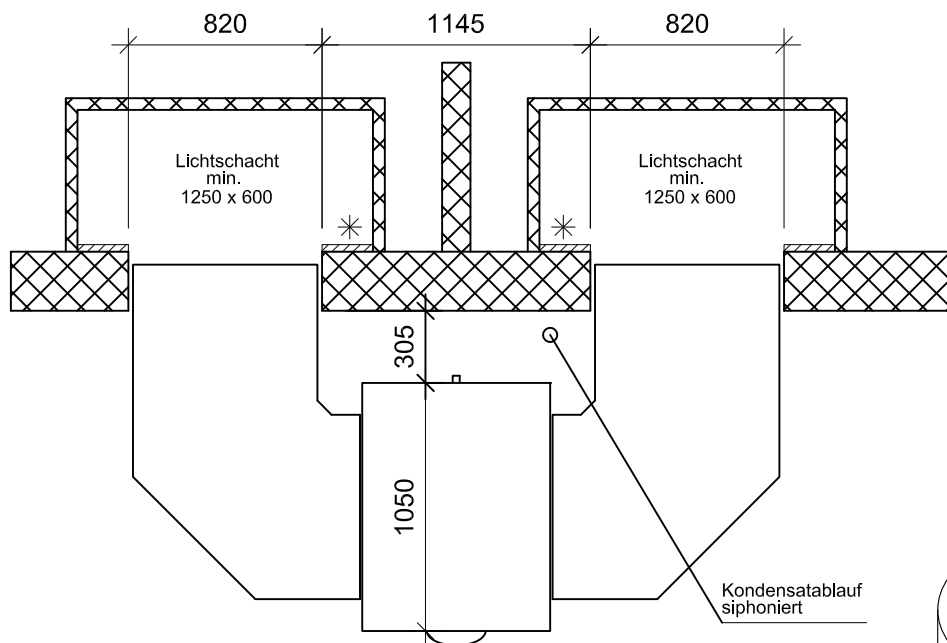
Achtung:
Höhenmasse ab fertig
Boden oder Sockel

* Empfehlung
min. 30mm Isolation

DS:
Schalldämmmatte mit
Metallplatte H = 30mm

Lufttechnische Trennung
Höhe 1000 über
Luftschachtoberkannte

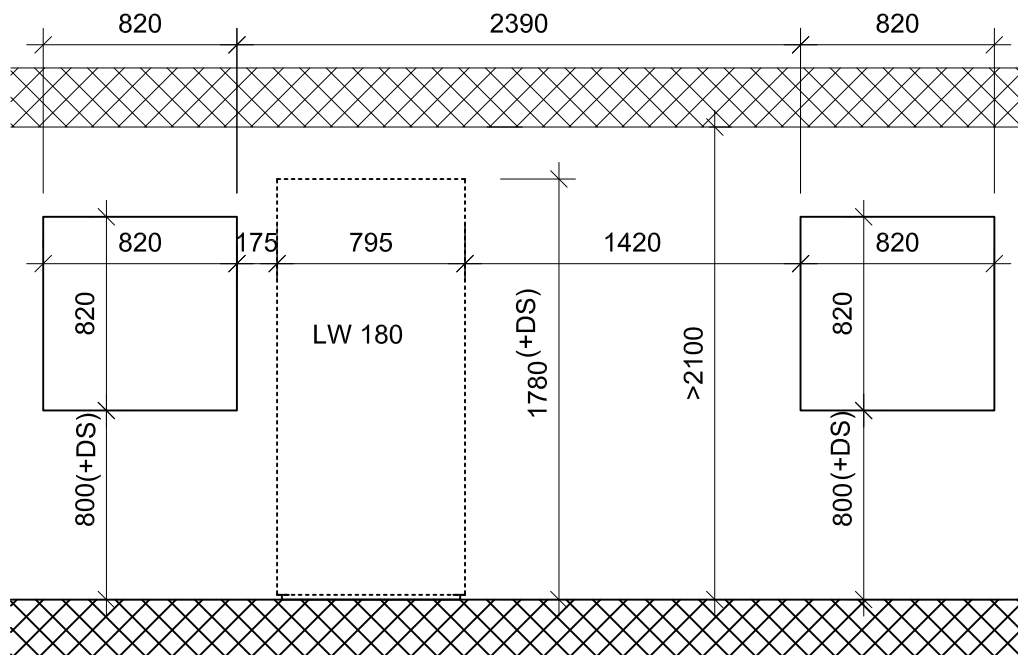
Grundriss:



Fassadenaufstellung lang rechts

LW 180

Ansicht:

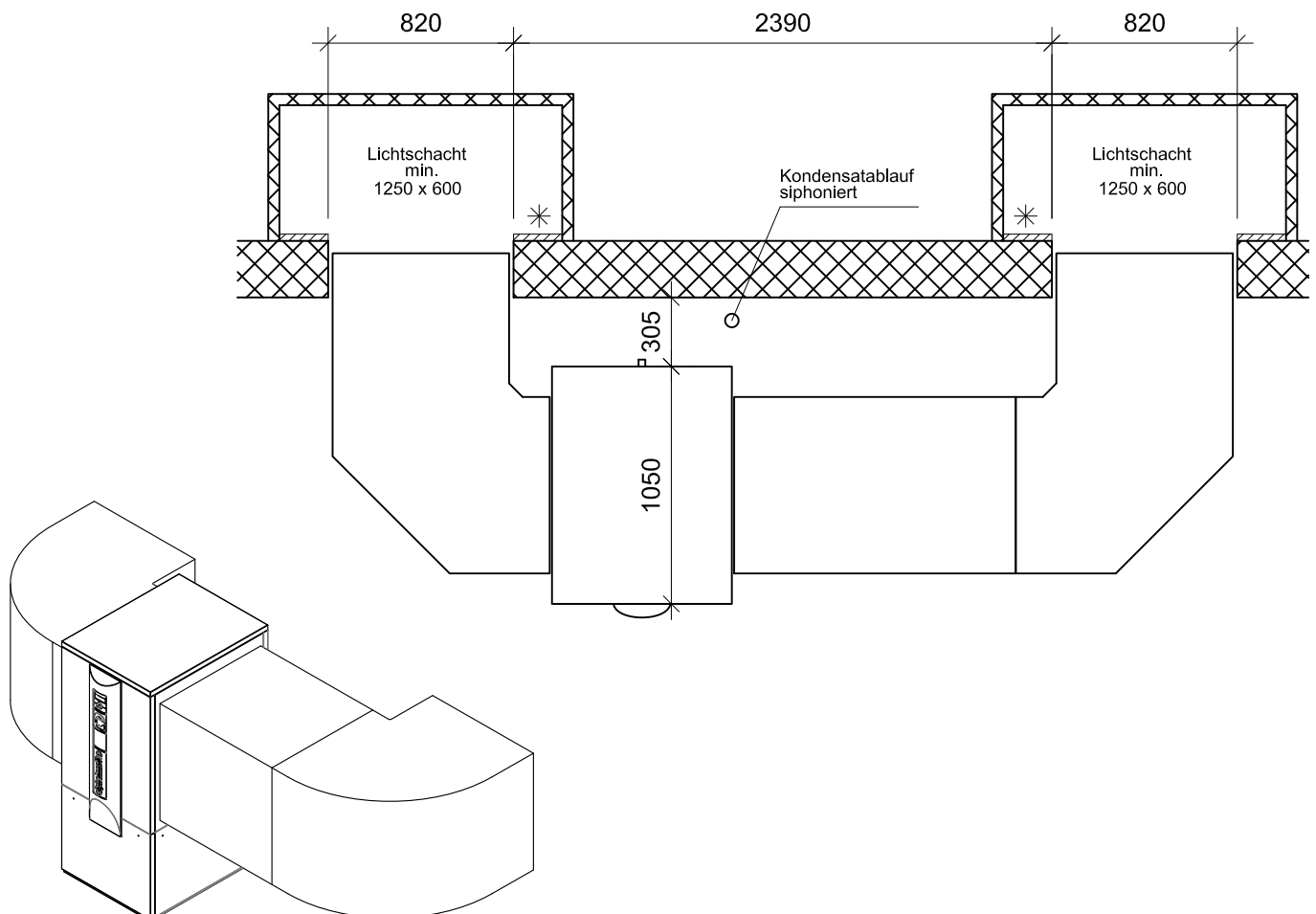


Achtung:
Höhenmasse ab fertig
Boden oder Sockel

* Empfehlung
min. 30mm Isolation

DS:
Schalldämmmatte mit
Metallplatte $H = 30\text{mm}$

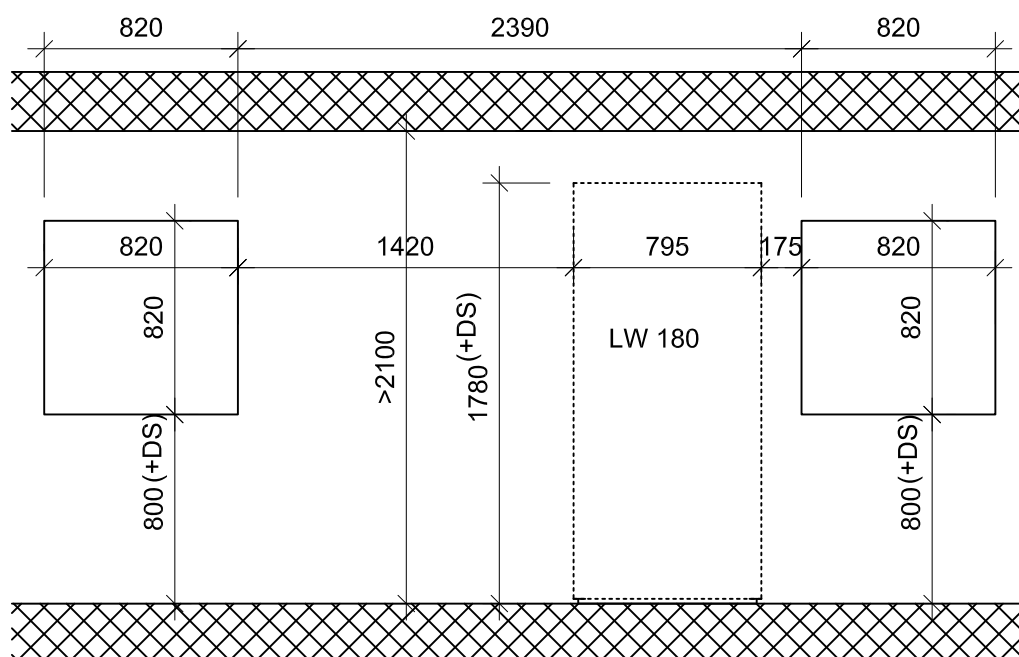
Grundriss:



Fassadenaufstellung lang links

LW 180

Ansicht:



Achtung:
Höhenmasse ab fertig
Boden oder Sockel

* Empfehlung
min. 30mm Isolation

DS:
Schalldämmmatte mit
Metallplatte H = 30mm

Grundriss:

