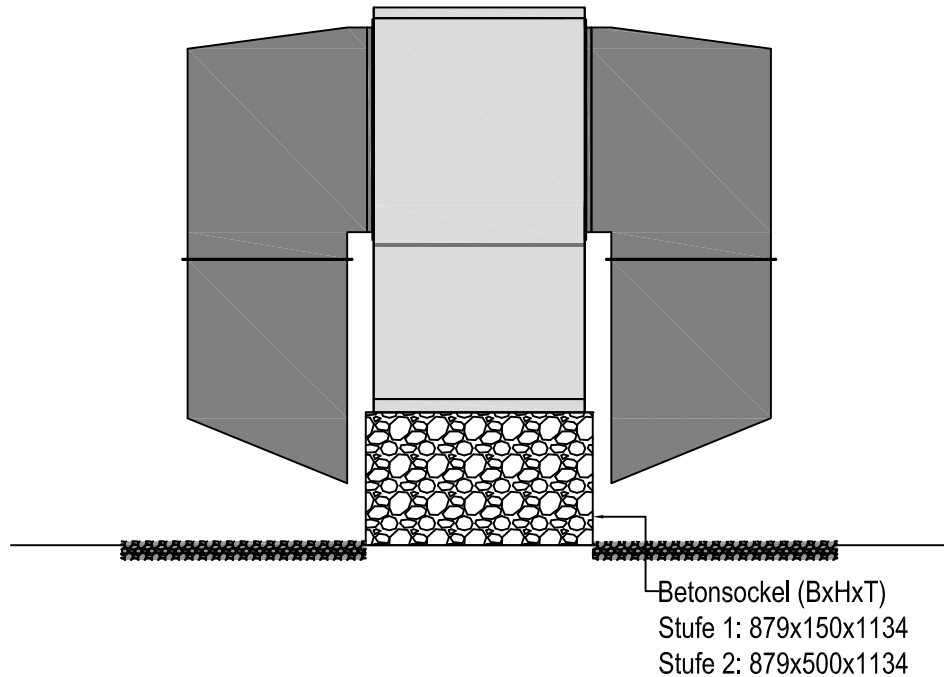


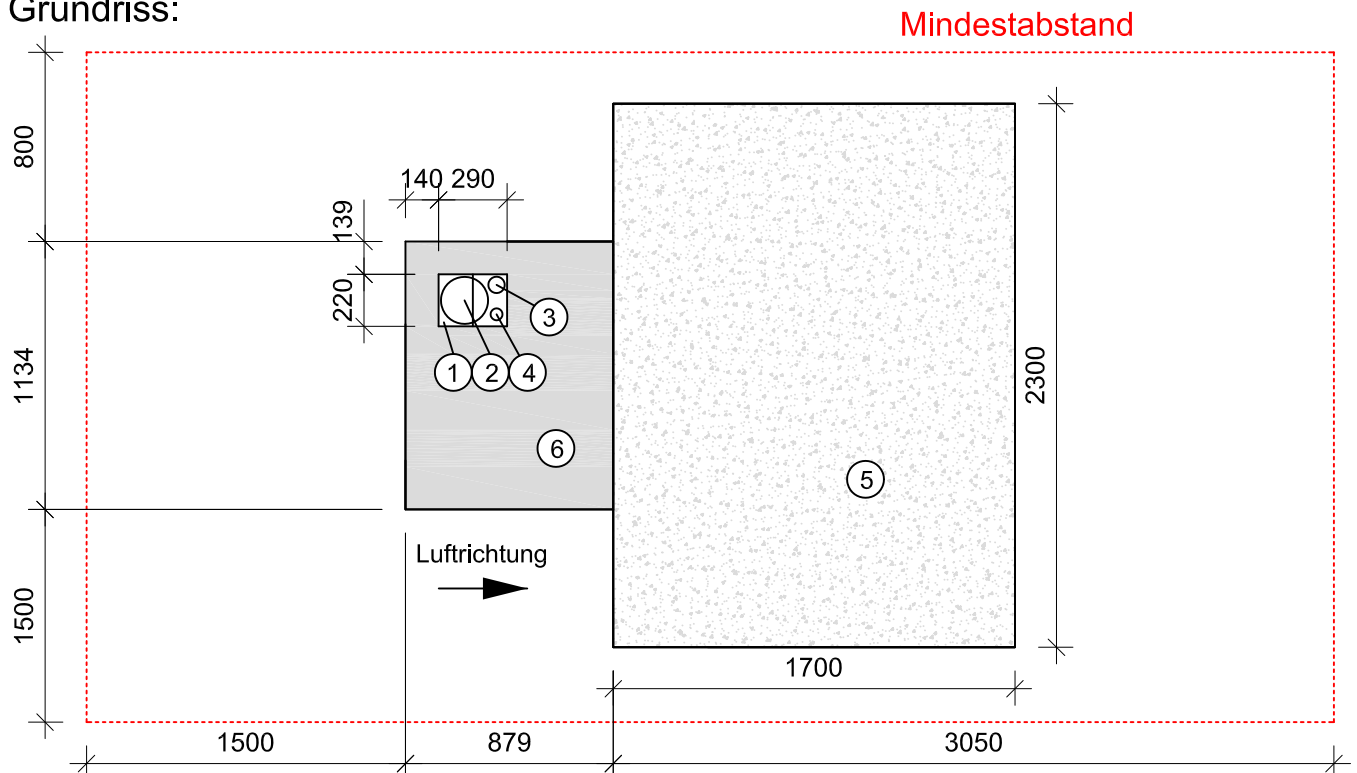
Gerätebezeichnung

LW 161H-A/V

Ansicht:



Grundriss:



Kaltseebildung vermeiden!

Legende:

- 1 Aussparung im Sockel, nach der Montage ist die Aussparung auszugießen
- 2 Kunststoffrohr ins Haus für VL/RL D=200mm, das Rohr soll ca. 10mm über den Sockel geführt werden
- 3 Leerrohr für Elektrokabel D=70mm, das Rohr soll ca. 10mm über den Sockel geführt werden
- 4 Kondensatwasserablauf D=50mm, muss Frostsicher weggeführt werden
- 5 Wasserdurchlässige Fläche (z.B. Kies) im Luftaustrittsbereich
- 6 Sockel (Schalloptimierung: Stufe 1 = 15cm und Stufe 2 = 50cm)