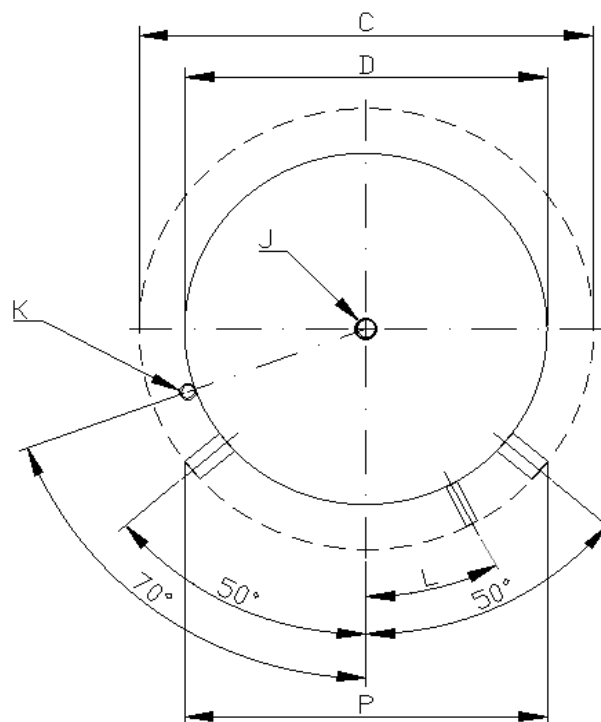
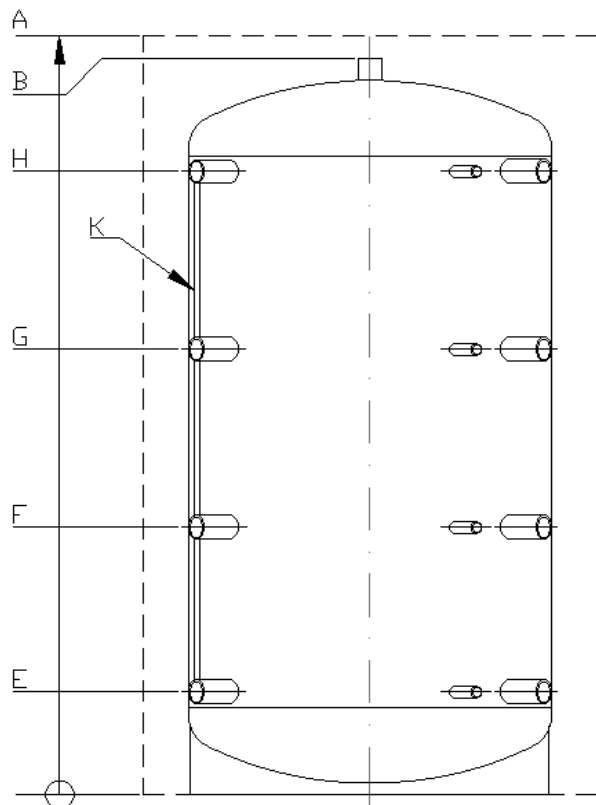


## Pufferspeicher

## PSMH 1000.1-2500



Typ		PSMH 1000.1	PSMH 1250.1	PSMH 1500.1	PSMH 2000.1	PSMH 2500
Nettoinhalt	Liter	904	1285	1528	2055	2347
D) Durchmesser ohne Isolation	mm	790	950	1000	1100	1250
C) Durchmesser mit Isolation	mm	1030	1190	1240	1340	1450
B) Höhe ohne Isolation	mm	2040	2020	2148	2370	2280
A) Höhe mit Isolation	mm	2120	2100	2228	2450	2330
P) Einbringmass	mm	890	1100	1050	1130	1250
Kippmass ohne Isolation	mm	2079	2085	2220	2450	2366
Warmhalteverlust	W	138	154	166	-	-
Energieeffizienzklasse		C	C	C	-	-
Gewicht	kg	169	213	236	261	286
Isolation Vlies demontierbar	mm	120	120	120	120	100
Betriebs- / Prüfdruck Wasser	bar	3   4.5	3   4.5	3   4.5	3   4.5	3   4.5
Max. Betriebstemperatur	°C	95	95	95	95	95
Material		S 235 JR	S 235 JR	S 235 JR	S 235 JR	S 235 JR
<b>Anschlusshöhen und Dimensionen</b>						
E) Höhe Anschluss	mm	310	320	380	330	535
E) Muffe / Fühlermuffe		2"   1/2"	2"   1/2"	2"   1/2"	2"   1/2"	2"   1/2"
F) Höhe Anschluss	mm	745	745	825	900	975
F) Muffe / Fühlermuffe		2"   1/2"	2"   1/2"	2"   1/2"	2"   1/2"	2"   1/2"
G) Höhe Anschluss	mm	1250	1250	1350	1490	1415
G) Muffe / Fühlermuffe		2"   1/2"	2"   1/2"	2"   1/2"	2"   1/2"	2"   1/2"
H) Höhe Anschluss	mm	1710	1710	1760	2010	1855
H) Muffe / Fühlermuffe		2"   1/2"	2"   1/2"	2"   1/2"	2"   1/2"	2"   1/2"
J) Muffe		1 1/4"	1 1/4"	1 1/4"	1 1/4"	1 1/4"
L) Anordnung Fühler		28.2°	31.9°	32.8°	34.3°	36.2°
K) Fühlerrohr ( Ø innen )	mm	11	11	11	11	11