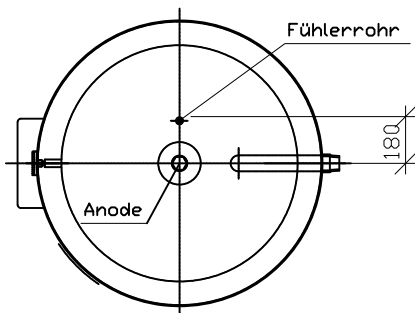
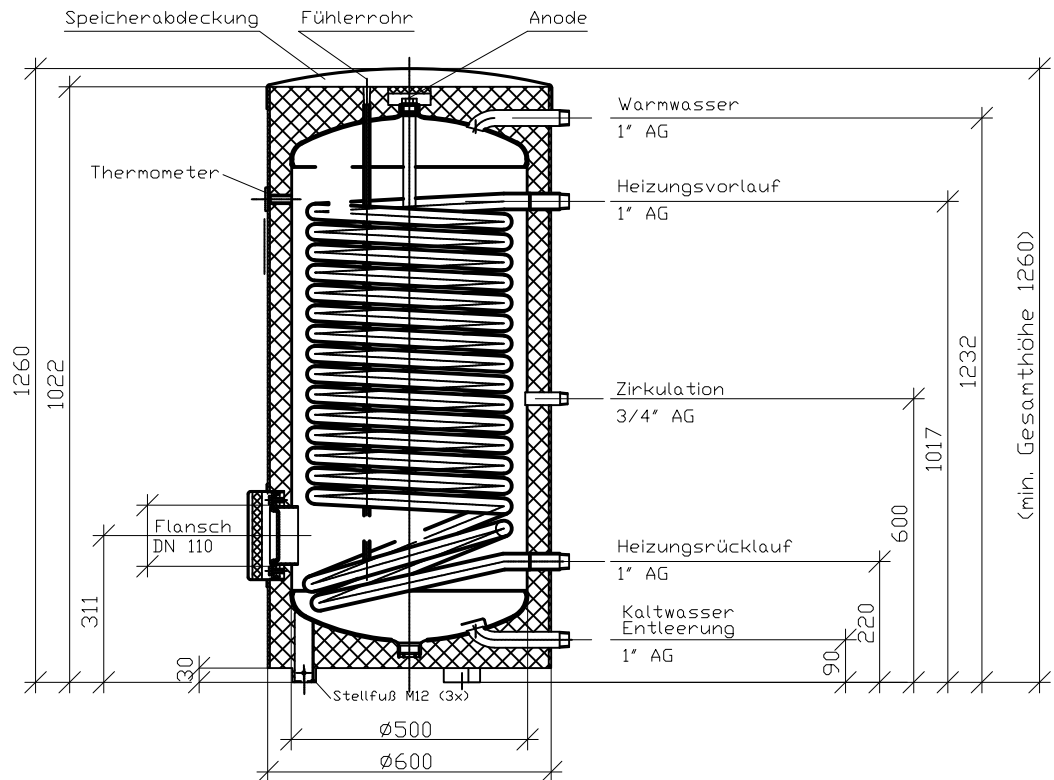


Bezeichnung Brauchwassererwärmer

WWS 202

Isolation nicht demontierbar, Hartschaum (eingeschäumt), Skaimantel ersetzbar



Kippmass: 1380mm

Technische Daten		Warmwasser	Heizwasser
Betriebsdruck:	bar	6 (SVGW)	16
Prüfdruck	bar	13	21
Betriebstemperatur	°C	95	110
Tauscherfläche	m ²		2,28
Behältervolumen	l	199	
Nutzvolumen	l	184	15
Wärmeverlust DIN 4753	W/24h	1368	
Energieeffizienzklasse (ERP)		B	
SVGW - Nr.		1311 - 6217	

-Masstoleranz ±5mm -