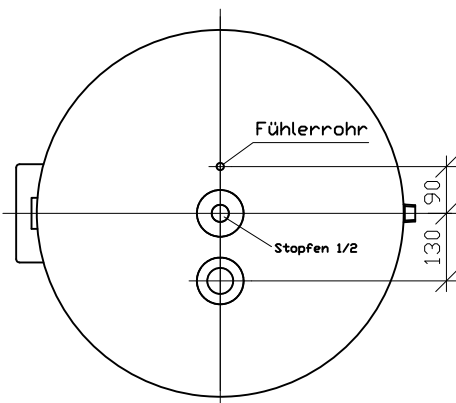
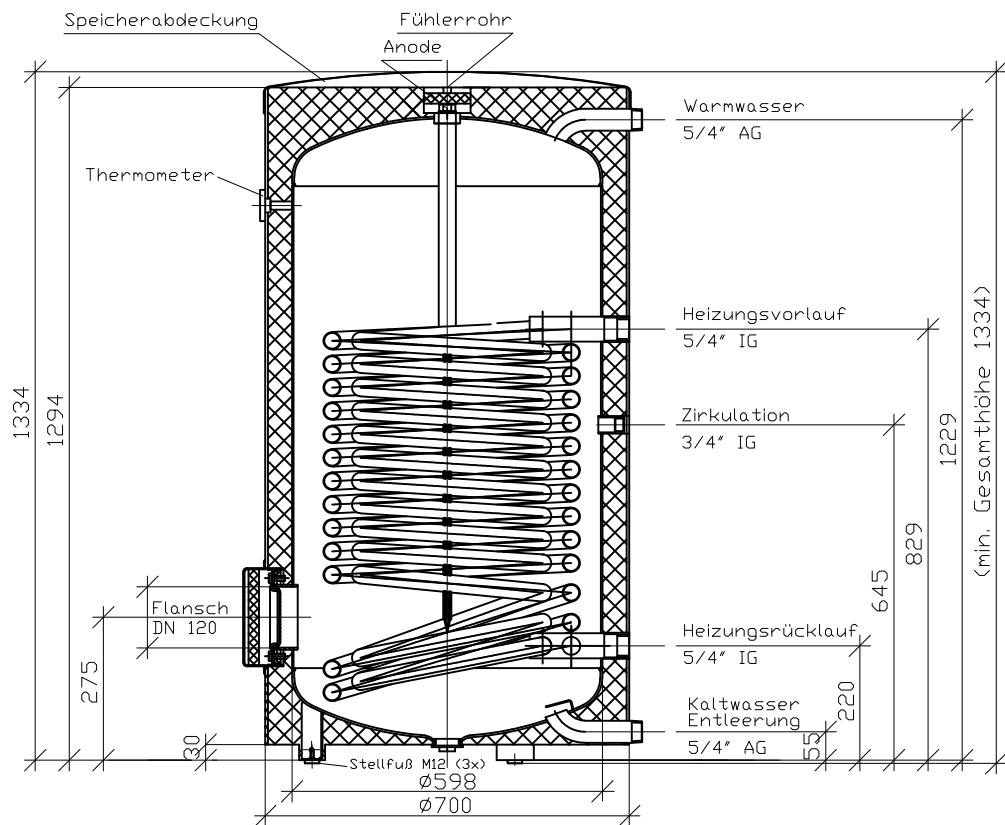


Bezeichnung Brauchwassererwärmer

WWS 303.2

Isolation nicht demontierbar, Hartschaum (eingeschäumt), Skaimantel ersetzbar



Kippmass: 1438mm

Technische Daten		Warmwasser	Heizwasser
Betriebsdruck:	bar	6 (SVGW)	16
Prüfdruck	bar	13	21
Betriebstemperatur	°C	95	110
Tauscherfläche	m ²		3,5
Behältervolumen	l	300	
Nutzvolumen	l	276	24
Wärmeverlust DIN 4753	W/24h	1670	
Energieeffizienzklasse (ERP)		B	
SVGW - Nr.		1903 - 6832	

-Masstoleranz ±5mm -