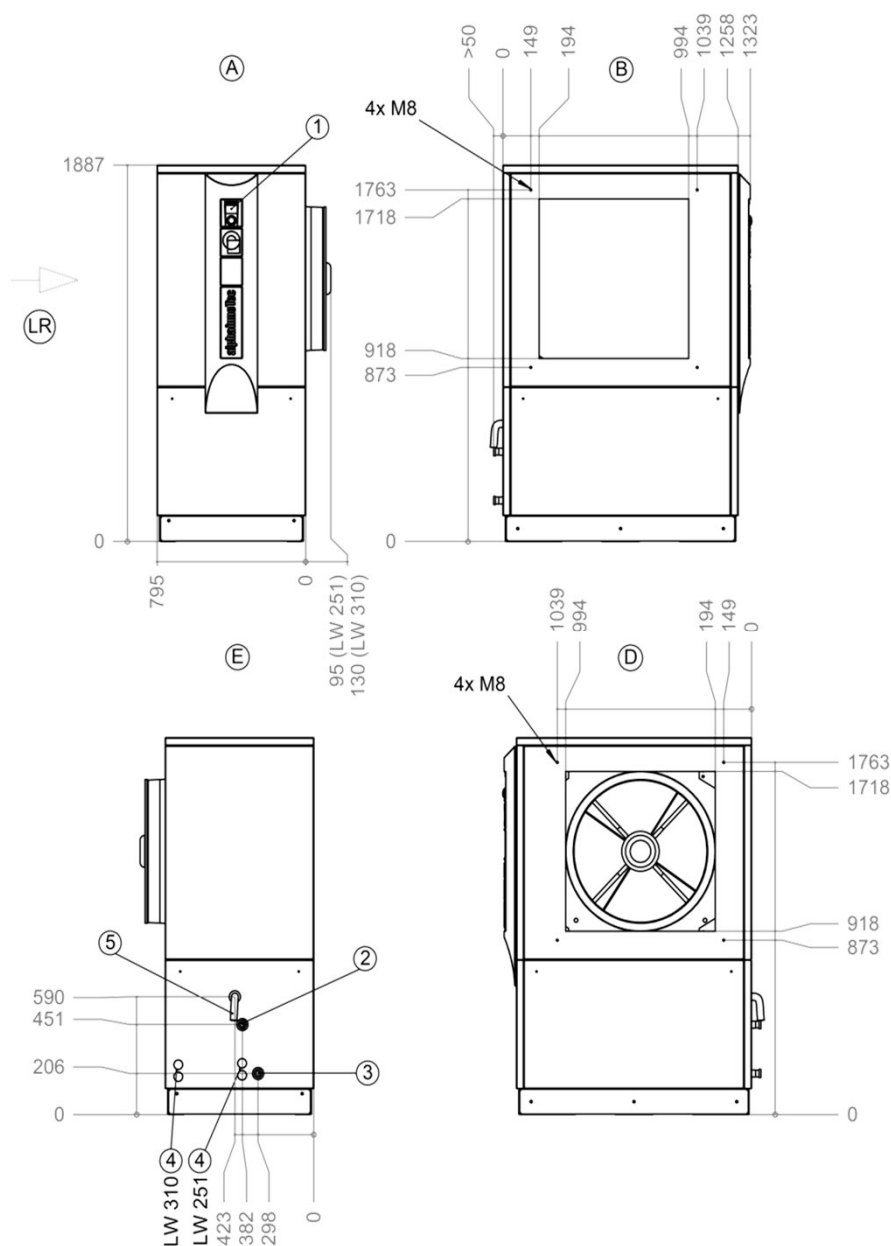


## Nom de l'appareil

**LW 251**



### Légende:

- A = Vue de face
- B = Vue latérale à gauche
- D = Vue latérale à droite
- E = Vue de derrière
- LR = Direction de l'air
- 1 = Organe de commande
- 2 = Départ chauffage (circuit aller) DIN ISO 228 G 5/4" AG
- 3 = Retour chauffage (circuit de retour) DIN ISO 228 G 5/4" AG
- 4 = Passages pour câbles électriques / câbles pour capteurs
- 5 = Tuyau de condensat Ø i 30mm, longueur à partir de l'appareil 1m