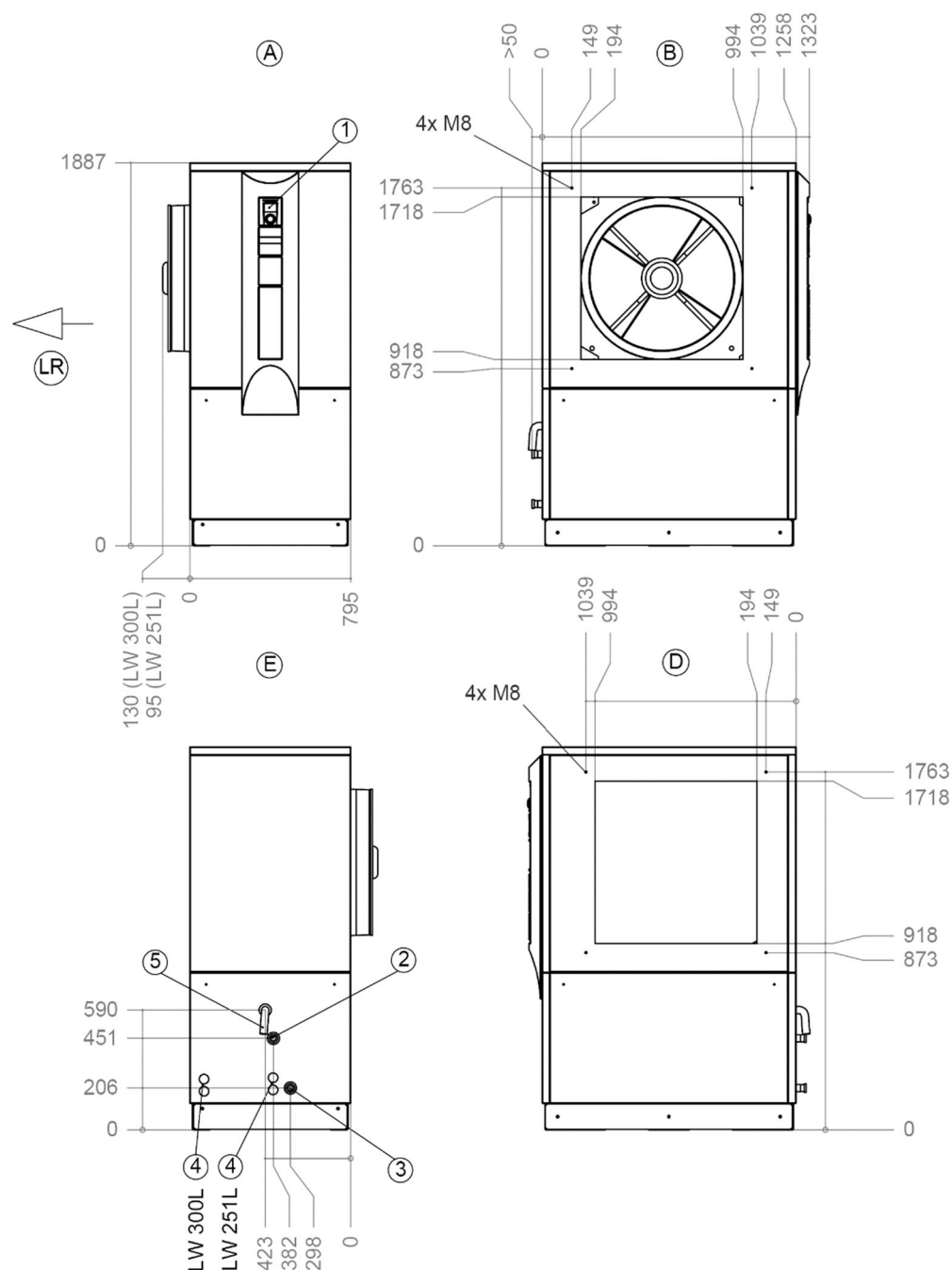


Modèle

LW 300L



Légende:

- A Vue avant
- B Vue latérale à gauche
- D Vue latérale à droite
- E Vue de derrière
- LR Direction de l'air
- 1 Élément de commande
- 2 Eau de chauffage sortie (départ) R1½"
- 3 Eau de chauffage entrée (retour) R1½"
- 4 Traversées pour câble électrique / câble de capteur
- 5 Tuyau des condensats Ø i 30 mm (Longueur à partir de l'appareil 1m)

Remarque :

Pour insérer la pompe à chaleur, le ventilateur peut être glissé d'environ 10 cm dans le boîtier. Largeur minimale pour le montage : 830 mm