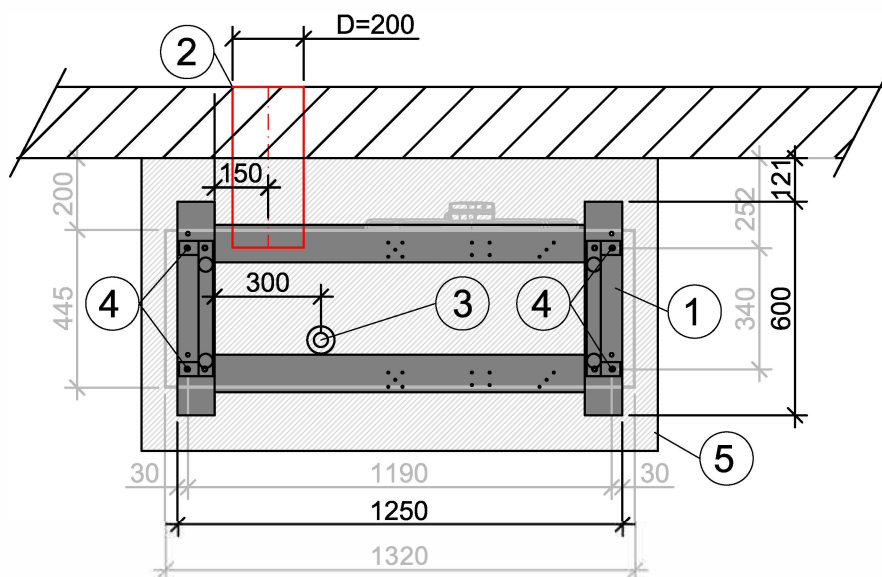


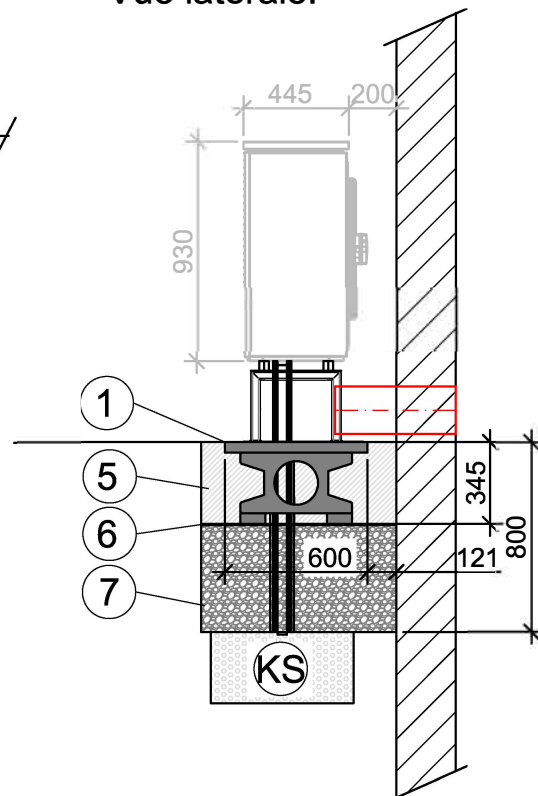
Nom de l'appareil

Hybrox 5 / 8

Vue de dessus:



Vue latérale:



Légende :

- 1 Socle préfabriqué HX BF-P (N° d'art. 15226301)
- 2 Tube vide DN 200
Utiliser des coudes de 45° maximum et veiller à un grand rayon.
Ne pas utiliser de coudes à 90
Pour le montage de :
- 2x tuyaux ANSI DN 25 isolés
- Tube vide Ø50mm pour câble de raccordement électrique
- Tube vide Ø35mm pour câble BUS
- 3 Tuyau de condensat Ø=40mm, conduit dans le sol sous la profondeur de gel Isolation nécessaire sous la PAC et au-dessus de la terre
- 4 Point de fixation de la console de sol
- 5 Matériaux d'excavation compactés
- 6 couche de fractionnement
- 7 Matériau de compactage / Gravier 0 -32 / 56 mm
- KS Couche de gravier pour absorber jusqu'à 100 l d'eau de condensation par jour comme zone tampon pour l'infiltration

Respecter les instructions de montage des fondations préfabriquées et des consoles au sol !

Pré-percer pour les vis de fixation à partir de D = 6 mm.

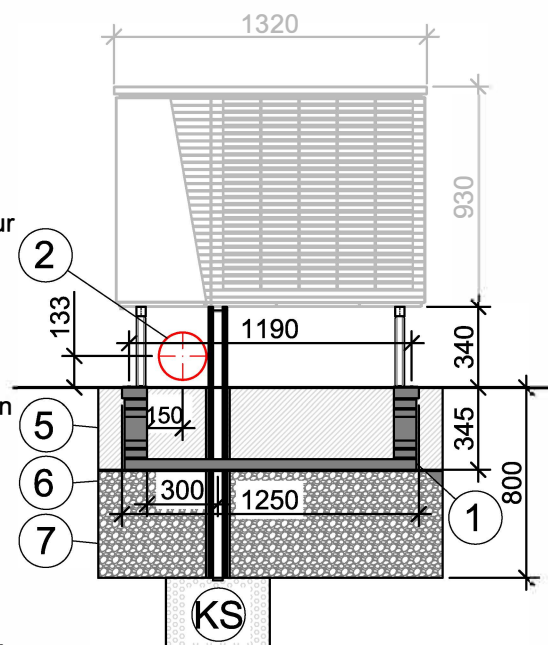
Important :

Distance de 1 m entre la pompe à chaleur et les fenêtres, portes, soupiroux,
Les ouvertures d'aération et les sources d'inflammation doivent être respectées (voir distances de sécurité).

Toutes les étanchéités des fourreaux et des introductions dans la maison doivent être réalisées par le client.

L'évaporateur doit être situé au-dessus de la hauteur de neige locale.

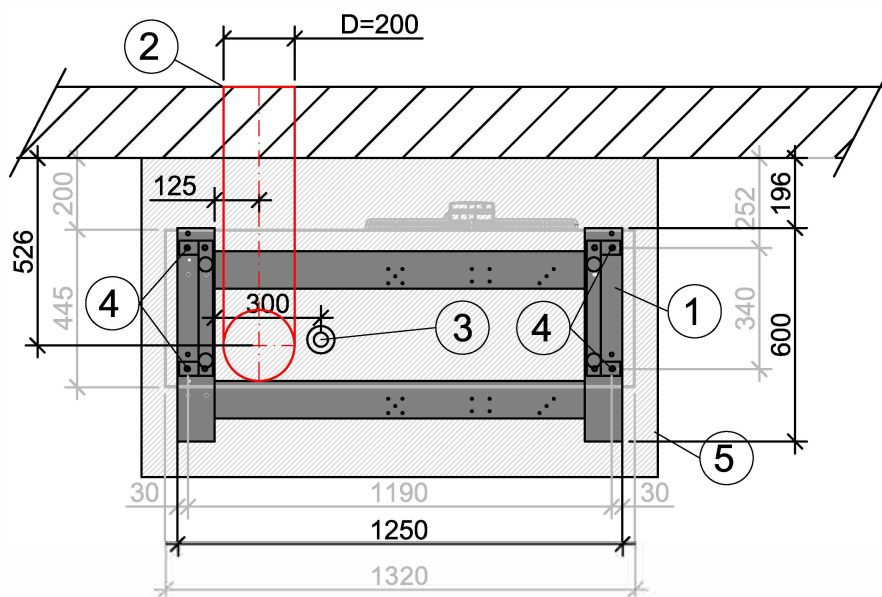
Vue de face:



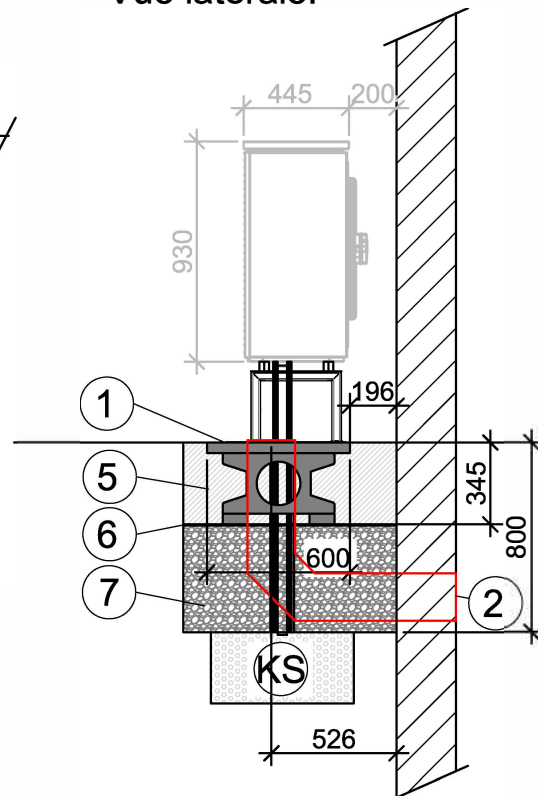
Nom de l'appareil

Hybrox 5 / 8

Vue de dessus:



Vue latérale:



Légende :

- 1 Socle préfabriqué HX BF-P (N° d'art. 15226301)
- 2 Tube vide DN 200
Utiliser des coudes de 45° maximum et veiller à un grand rayon.
Ne pas utiliser de coudes à 90°
Pour le montage de :
- 2x tuyaux ANSI DN 25 isolés
- Tube vide Ø50mm pour câble de raccordement électrique
- Tube vide Ø35mm pour câble BUS
- 3 Tuyau de condensat Ø=40mm, conduit dans le sol sous la profondeur de gel Isolation nécessaire sous la PAC et au-dessus de la terre
- 4 Point de fixation de la console de sol
- 5 Matériaux d'excavation compactés
- 6 couche de fractionnement
- 7 Matériau de compactage / Gravier 0 -32 / 56 mm
- KS Couche de gravier pour absorber jusqu'à 100 l d'eau de condensation par jour comme zone tampon pour l'infiltration

Respecter les instructions de montage des fondations préfabriquées et des consoles au sol !

Pré-percer pour les vis de fixation à partir de D = 6 mm.

Important :

Distance de 1 m entre la pompe à chaleur et les fenêtres, portes, soupiroux,
Les ouvertures d'aération et les sources d'inflammation doivent être respectées (voir distances de sécurité).

Toutes les étanchéités des fourreaux et des introductions dans la maison doivent être réalisées par le client.

L'évaporateur doit être situé au-dessus de la hauteur de neige locale.

Vue de face:

