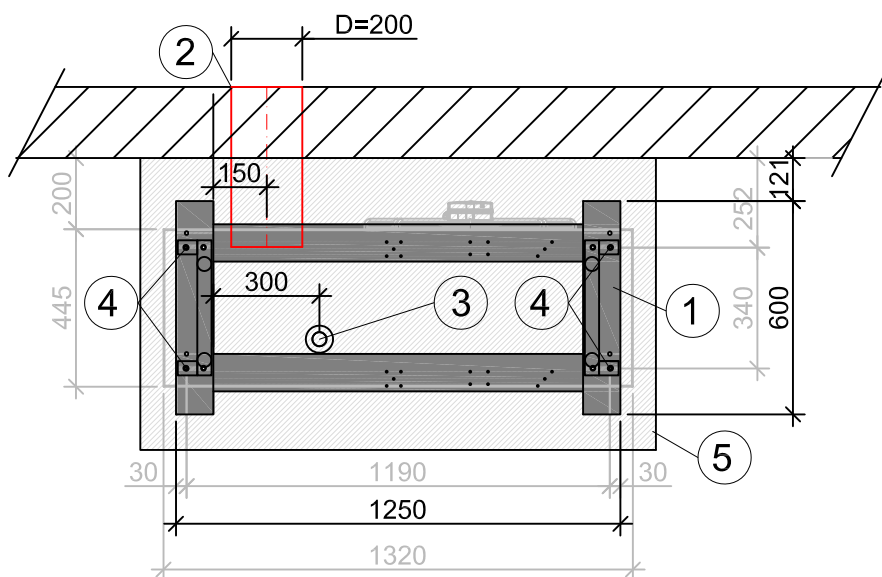


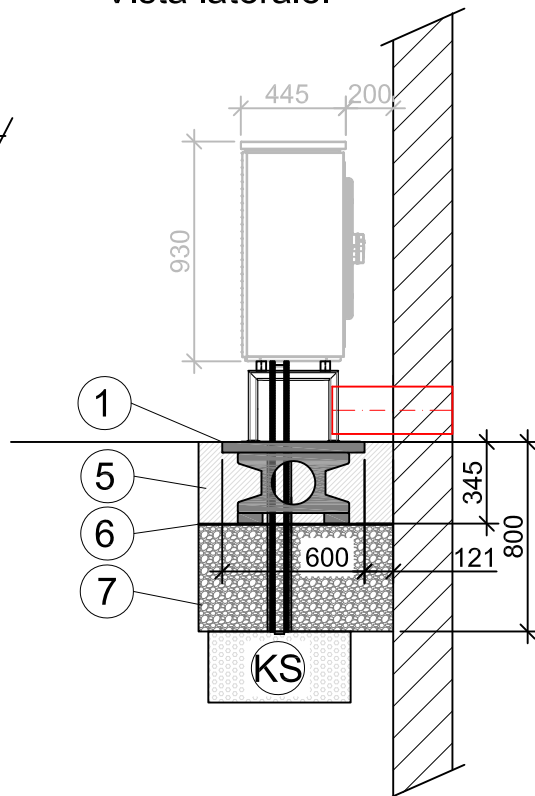
Tipo apparecchio

Hybrox 5 / 8

Pianta:



Vista laterale:



Legenda:

- 1 Fondamenta prefabbricata HX BF-P ( Art. no. 15226301)
- 2 Tubo vuoto DN 200  
Utilizzare curve a 45° al massimo e garantire un ampio raggio.  
Non utilizzare curve a 90°  
Per l'installazione di:  
- 2x tubo ANSI DN 25 isolato  
- Guaina vuota Ø50mm per il cavo di collegamento elettrico  
- Guaina vuota Ø35mm per il cavo BUS
- 3 Tubo flessibile per la condensa Ø=40mm, posato nel terreno al di sotto della profondità del gelo  
Isolamento necessario sotto l'HP e sopra il terreno
- 4 Punto di fissaggio della staffa a pavimento
- 5 Materiale di scavo compattato
- 6 Strato di pietrisco
- 7 Materiale di compattazione / ghiaia 0 -32 / 56 mm
- KS Strato di ghiaia per assorbire fino a 100 litri di acqua di condensa al giorno. Come zona cuscinetto per le infiltrazioni

Attenersi alle istruzioni di montaggio delle fondamenta prefabbricate e delle staffe a pavimento! Preforare per viti di fissaggio a partire da D = 6 mm.

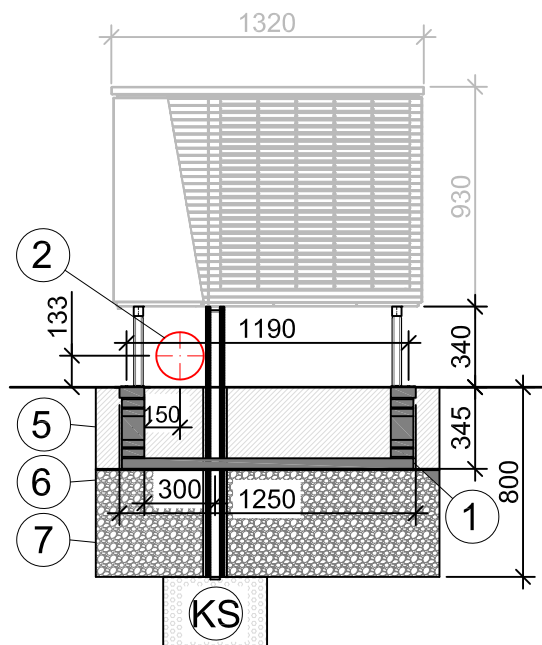
Importante:

1 metro di distanza dalla pompa di calore da finestre, porte, pozzi di luce, aperture di ventilazione e fonti di accensione (vedere distanze di sicurezza).

Tutte le guarnizioni dei tubi di rivestimento e delle entrate dell'abitazione devono essere fornite dal cliente.

Il vaporizzatore deve trovarsi al di sopra del livello della neve locale.

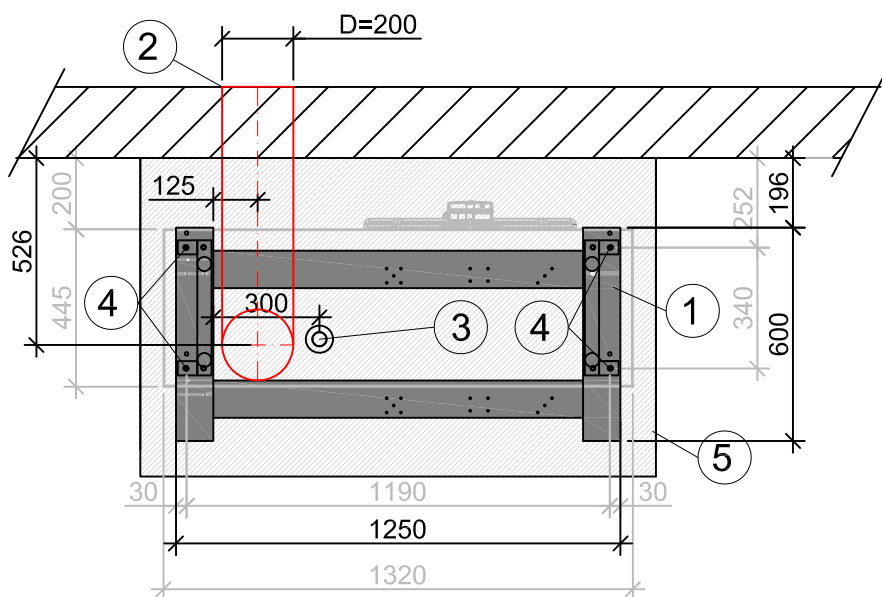
Vista frontale:



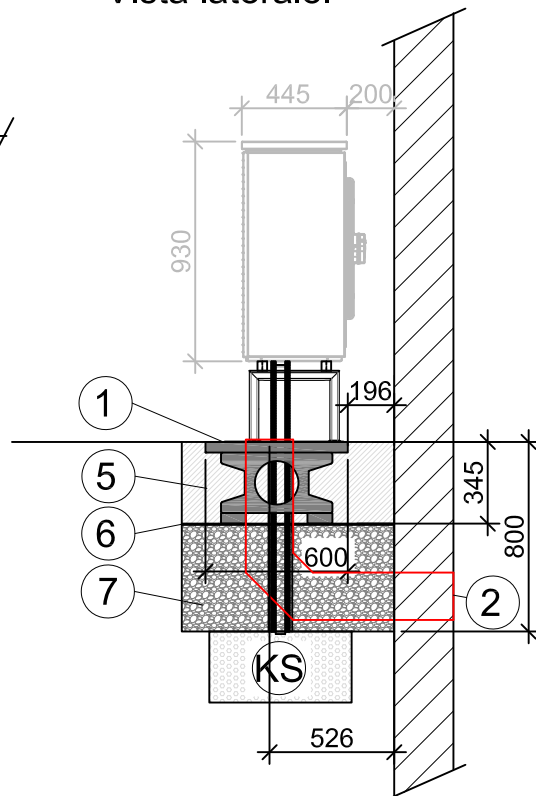
Tipo apparecchio

Hybrox 5 / 8

Pianta:



Vista laterale:



Legenda:

- 1 Fondamenta prefabbricata HX BF-P ( Art. no. 15226301)
- 2 Tubo vuoto DN 200  
Utilizzare curve a 45° al massimo e garantire un ampio raggio.  
Non utilizzare curve a 90°  
Per l'installazione di:  
- 2x tubo ANSI DN 25 isolato  
- Guaina vuota Ø50mm per il cavo di collegamento elettrico  
- Guaina vuota Ø35mm per il cavo BUS
- 3 Tubo flessibile per la condensa Ø=40mm, posato nel terreno al di sotto della profondità del gelo  
Isolamento necessario sotto l'HP e sopra il terreno
- 4 Punto di fissaggio della staffa a pavimento
- 5 Materiale di scavo compattato
- 6 Strato di pietrisco
- 7 Materiale di compattazione / ghiaia 0 -32 / 56 mm
- KS Strato di ghiaia per assorbire fino a 100 litri di acqua di condensa al giorno. Come zona cuscinetto per le infiltrazioni

Attenersi alle istruzioni di montaggio delle fondamenta prefabbricate e delle staffe a pavimento! Preforare per viti di fissaggio a partire da D = 6 mm.

Importante:

1 metro di distanza dalla pompa di calore da finestre, porte, pozzi di luce, aperture di ventilazione e fonti di accensione (vedere distanze di sicurezza).

Tutte le guarnizioni dei tubi di rivestimento e delle entrate dell'abitazione devono essere fornite dal cliente.

Il vaporizzatore deve trovarsi al di sopra del livello della neve locale.

Vista frontale:

