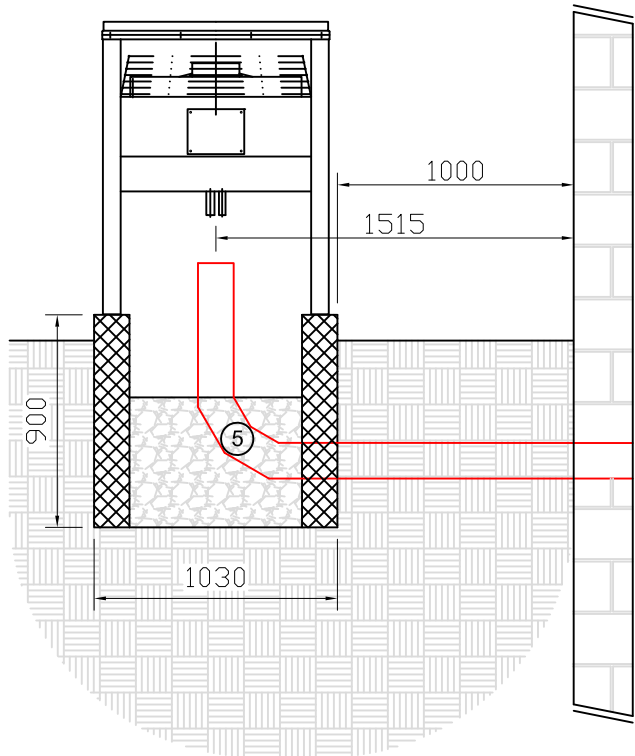
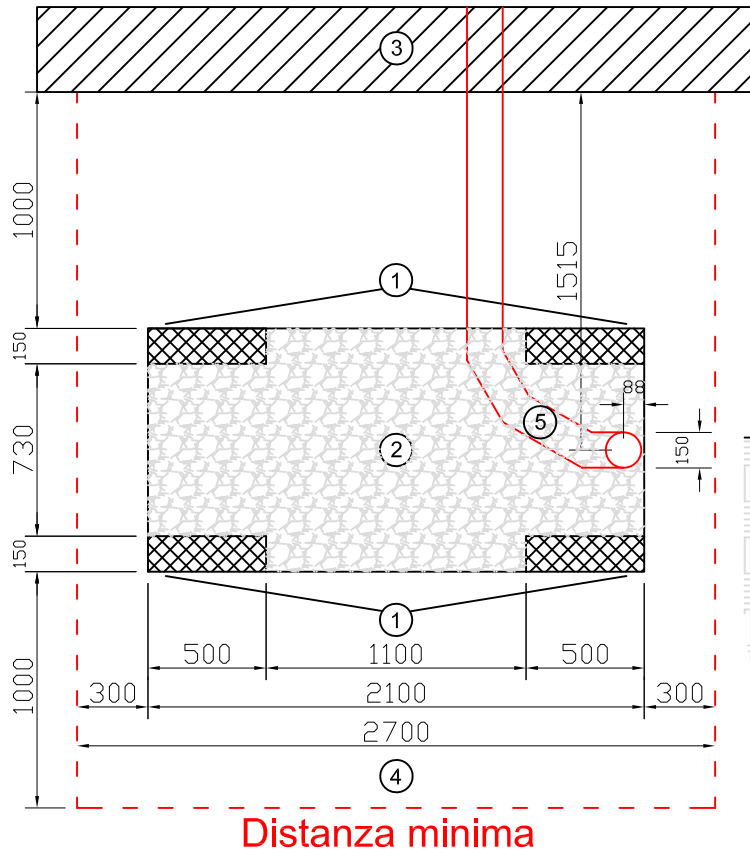


Tipo apparecchio

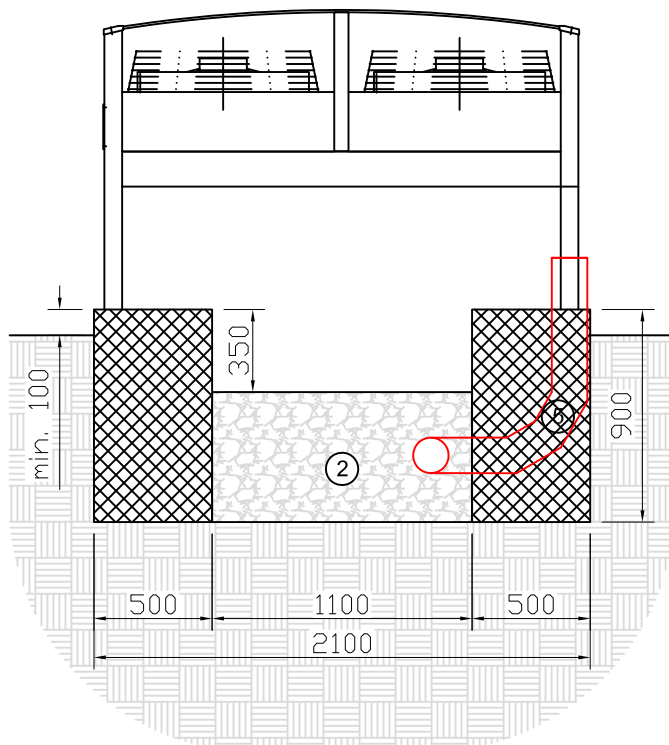
LWSE-1314FVG

Pianta:

Vista laterale:



Parte anteriore:



- 1 Fondazione a striscia PxLxH: 500x150x900mm
- 2 Parte a vista
- 3 Facciata
- 4 Superficie libera
- 5 Diametro condotta min. 200 mm!  
Utilizzare curve con raggio massimo di 30°,  
mantenere un raggio ampio!  
Nota: curva prestampate a 90° sono vietate!