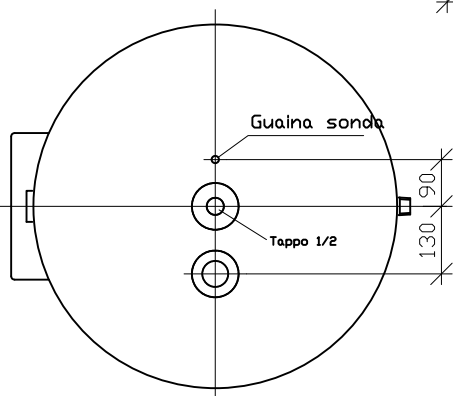
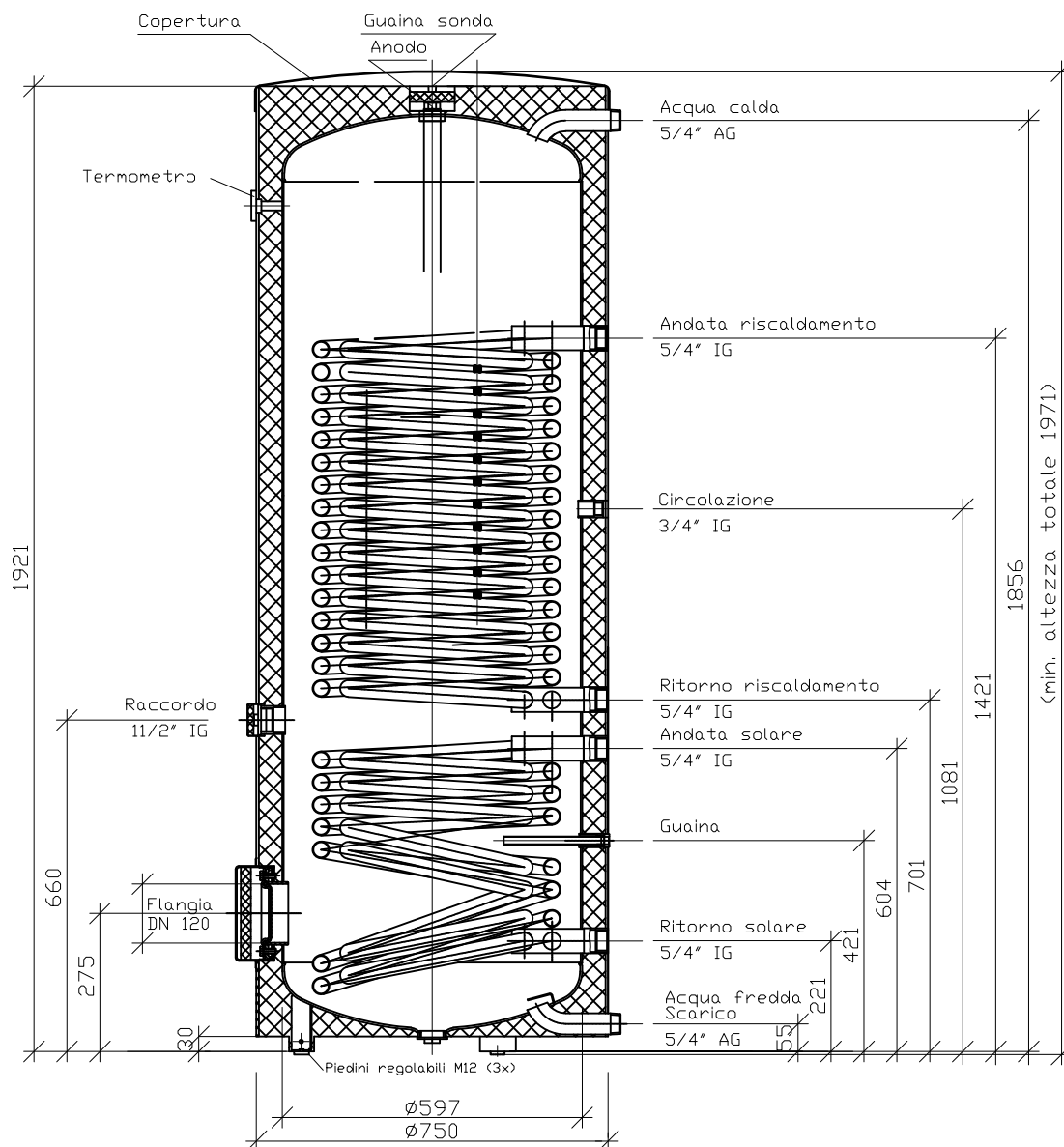


Tipo Bollitori

SWWS 506.2

**Isolazione non smontabile, schiuma PUR dura, mantello in skai sostituibile**



**Misura ribaltabile: 2028mm**

Dati tecnici		Circuito ACS	Circuito R	Scamb. Solare
Pressione d'esercizio	bar	6 (SSIGA)	16	10
Pressione di prova	bar	13	21	13
Temp. d'esercizio	°C	95	110	110
Superficie scambiatore	m <sup>2</sup>		4,3	1,85
Volume brutto	l	468		
Volume netto	l	425	30	13
Perdita di calore DIN 4753	W/24h	1880		
Classe di efficienza energetica		B		
SSIGA - Nr.		1903-6832		

**-Tolleranza misure ±5mm-**