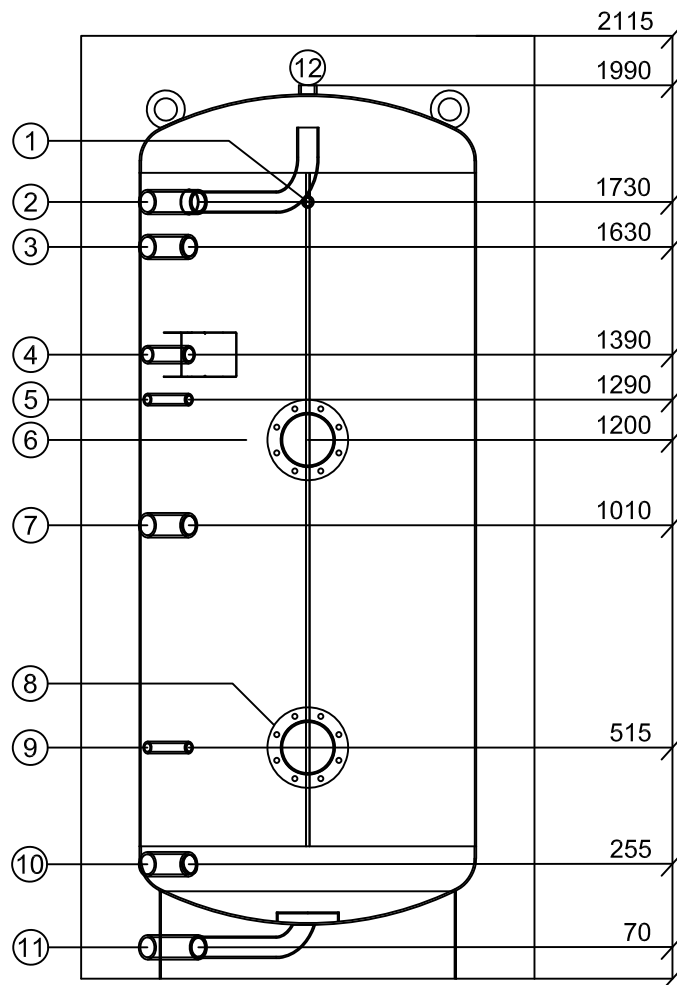


Tipo Bollitori
WPX0 800.1


Dati tecnici		WPX0 800.1	
Volume netto	l		758
Misura ribaltabile senza isolamento	mm		2017
Peso	kg		144
Altezza	con isolamento	mm	2115
	senza isolamento	mm	1990
Diametro	con isolamento	mm	1020
	senza isolamento	mm	750
1	Termometro	1/2"	mm 1730
2	Manicotto per acqua calda	1 1/2"	
3	Manicotto	1 1/2"	mm 1630
4	Manicotto per Circolazione	1"	mm 1390
5	Manicotto per sonda	1/2"	mm 1290
6	Flangia	Ø 180/120	mm 1200
7	Manicotto	1 1/2"	mm 1010
8	Flangia	Ø 180/120	mm 515
9	Manicotto per sonda	1/2"	
10	Manicotto	1 1/2"	mm 255
11	Manicotto per Acqua fredda	1 1/2"	mm 70
12	Raccordo acs	1"	
Predita warming	W		101
Classe di efficienza energetica			C
Pressione d'esercizio riscaldamento	bar		10
Pressione d'esercizio acqua calda	bar		10
Temperatura d'esercizio	°C		bis 95°C
Prove	SVGW - Nr.		1511-6440

