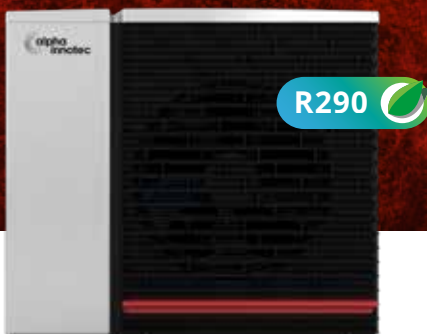




Luft/Wasser- Wärmepumpen

AUSSENAUFSTELLUNG





Wir glauben an
die Energie der Natur.

Unsere Mission: Heizen noch nachhaltiger machen

Der Klimawandel ist eine der grössten Herausforderungen unserer Zeit. Wir müssen neue Wege finden, um unsere Energieversorgung nachhaltiger zu gestalten. Der Verzicht auf fossile Brennstoffe und der Einsatz erneuerbarer Ressourcen spielen dabei eine zentrale Rolle.

In privaten Haushalten werden rund 75 % der Energie für das Heizen verbraucht – meist wenig effizient mit veralteten Heizungen und klimaschädlichen Energieträgern wie Öl oder Gas.

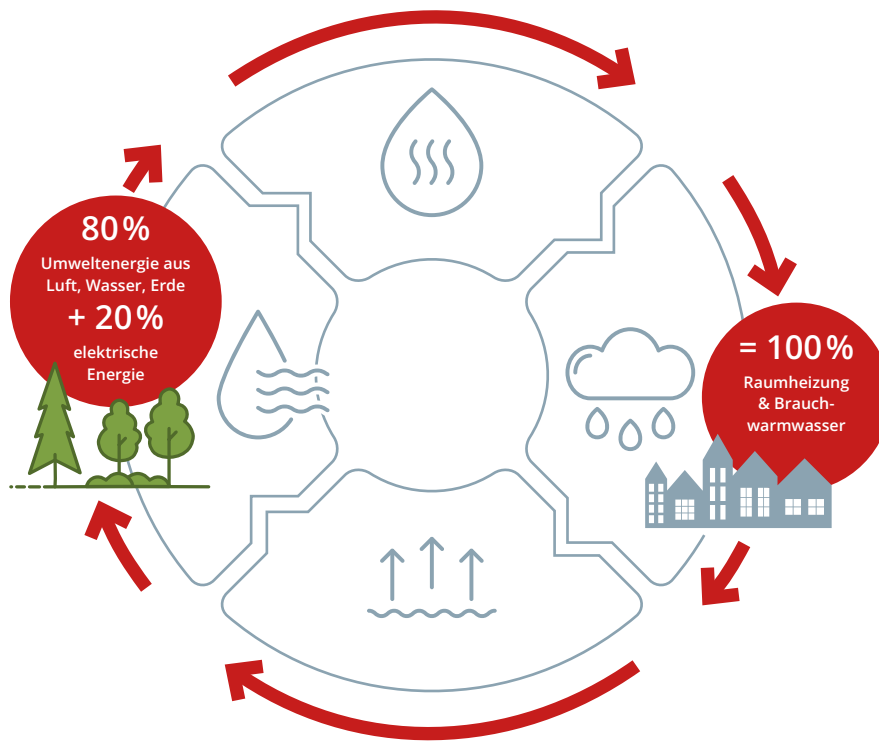
Für eine lebenswerte Zukunft

Bereits seit 1998 entwickelt und produziert alpha innotec umweltfreundliche und effiziente Wärmepumpen zum Heizen, Kühlen und für die Warmwasserbereitung.

Egal ob für Ein- oder Mehrfamilienhäuser, Gewerbe- oder Industriegebäude oder ganze Wohnsiedlungen: alpha innotec Wärmepumpen tragen dazu bei, CO₂-Emissionen zu reduzieren und eine nachhaltige und lebenswerte Zukunft zu schaffen.

Lassen Sie uns gemeinsam die Herausforderung Klimawandel anpacken – auf unsere Erfahrung und die erstklassige Qualität unserer Produkte können Sie sich dabei jederzeit verlassen!





Einfach genial: Energie aus Luft, Erde und Wasser

Wärmepumpen nutzen Energie besonders effizient: Sie holen sich die Wärme aus der Luft, dem Erdreich oder aus dem Wasser, und geben sie als Heizenergie ab. Selbst bei Minusgraden können sie der Umgebung genug gespeicherte Energie entziehen, um Gebäude umweltfreundlich zu beheizen und mit Warmwasser zu versorgen. Modelle mit Kühlfunktion sorgen zudem im Sommer für angenehme Raumtemperaturen.

Rund 80 Prozent der benötigten Energie beziehen alpha innotec Wärmepumpen aus regenerativen Energiequellen und leisten damit einen entscheidenden Beitrag zum Klimaschutz.

Die gewonnene Wärme wird zum Heizen und zur Warmwasserbereitung genutzt. Moderne Invertertechnologie sorgt dafür, dass keine überschüssige Energie produziert wird und die Leistung der Wärmepumpe immer an dem aktuell benötigten Bedarf angepasst wird.



Wir haben die passende Lösung

Ob Ein- oder Mehrfamilienhäuser, Gewerbebetriebe oder Industriegebäude: Wärmepumpen sind eine effektive und energieeffiziente Lösung, beim Neubau genauso wie bei der Sanierung und Modernisierung. alpha innotec ist Ihr kompetenter Partner für ganzheitliche und zukunftssichere Energiekonzepte – mit innovativen und hochwertigen Produkten für jede Herausforderung.

- + Wärmepumpen für Einfamilienhäuser
- + Wärmepumpen für Mehrfamilienhäuser
- + Wärmepumpen für gewerbliche Objekte
- + Wärmepumpen für die Industrie



Über 25 Jahre Erfahrung mit natürlichen Kältemitteln



Langjährige Erfahrung, intensive Forschung und Entwicklung sowie grundsolides Handwerk machen alpha innotec Wärmepumpen zu einem erstklassigen Qualitätsprodukt "**Made in Germany**". Darauf können Sie sich verlassen. Heute und in Zukunft.

Klimafreundliche Wärmepumpen sind unsere Kernkompetenz – und das bereits seit 1998. Diese Expertise merkt man unseren Produkten an:

alpha innotec Wärmepumpen stehen für höchste Energieeffizienz, Innovation, Qualität, Zuverlässigkeit sowie einfache Installation und Bedienung. In unserem Forschungs- und Entwicklungszentrum im fränkischen Kasendorf, ausgerüstet mit modernsten Klimakammern und Schallmessräumen, arbeiten wir täglich daran, unsere Produkte noch besser zu machen.

Durch die gelebte Nähe zum Kunden und deren Einfluss erfüllen die alpha innotec Wärmepumpen alle Anforderungen um eine ökologische und ökonomische Nachhaltigkeit zu erfüllen.

Durch konsequente Qualitätssicherung und Kooperation mit unabhängigen Prüfinstituten erfüllen wir alle relevanten Normen und Vorschriften – von ISO9001 bis zum europäischen Gütesiegel für Wärmepumpen.



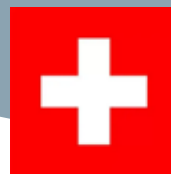


alpha innotec

In der Schweiz werden die alpha innotec Wärmepumpen durch die ait Schweiz vertrieben. Mit rund 30 Jahren Erfahrung in der Wärmepumpen-Technik und den erneuerbaren Energien gehört ait Schweiz zu den Marktführern.

Das erfahrene Team im Innen- und Aussendienst stellt sein Wissen Installateuren und Heizungs-Planern, Architekten aber auch Verwaltungen und Endkunden zur Verfügung.

Nach der Montage gewährleistet die Service-Abteilung abgestimmte Dienstleistungen.



Inhalt

Produkt	Seite	kW*	10	20	30	40
Hybrox 5 / 8	8					
Hybrox 11 / 16	10					
NP-AW20	12					
LWA	14					
LWP	16					
Online-Anbindung	18					
Service & Wartung	19					

*Heizleistung A-7/W35

Hybrox 5 und 8

Für Neubau und Sanierung

Die Hybrox Luft/Wasser-Wärmepumpe profitiert von unserer über 25-jährigen Erfahrung mit dem natürlichen Kältemittel Propan R290 – für ein umweltfreundliches Heizen im Winter und Kühlen im Sommer.

Alle Vorteile auf einen Blick

- + Umweltfreundlich: CO₂-neutral durch natürliches Kältemittel R290s
- + Heizen, Kühlen und Brauchwarmwasser
- + Schnell und einfach installiert: vorgefertigte Anschluss-Sets
- + Flexible hydraulische Einbindung – fünf Inneneinheiten zur Wahl
- + Sehr leiser Betrieb durch Schall- und Schwingungsoptimierung
- + Flexibel einsetzbar in Neubau und Sanierung:
 - moderne Leistungsregelung passt sich perfekt dem Bedarf an
 - Vorlauftemperaturen bis 70 °C
- + Kaskadierbar für grössere Leistungen
- + Top-Qualität "Made in Germany"

R290 

Kühlen inklusive 





Für alle Anforderungen bereit

Bei Bauprojekten mit höherem Energiebedarf, zum Beispiel bei Mehrfamilienhäusern, lassen sich mehrere Wärmepumpen zusammenschalten (Kaskadenschaltung) – auch die Einbindung von Photovoltaik oder Solarthermie ist problemlos möglich.

Schnell und einfach installiert

Für den einfachen Einbau stehen verschiedene vorkonfektionierte Inneneinheiten und Verbindungssysteme zur Verfügung. Dank der Monoblock-Bauweise der Ausseneinheit ist für die Montage kein Kälteschein erforderlich.

Extrem geringe Schallemissionen

Durch ihr schalloptimiertes Gehäuse und dem programmierbaren Silent Mode arbeitet die Wärmepumpe besonders leise. Optimal für den Einsatz auf kleinen Grundstücken mit geringem Abstand zum Nachbarn.



Technische Daten

Typ	Leistungsdaten				Gerätedaten			Effizienz	
	Heizleistung A-7/W35 [kW]	Heizleistung Warmwasser A25/W50 [kW]	SCOP 35°C	Schalleistung- speigel dB(A)	Vorlauf- temperatur max. [°C]	Gewicht [kg]	Masse B x T x H [mm]	Energieeffizienz- Klasse 35°C	55°C
Hybrox 5	1.2 - 5.4	5.5	4.8	45	70	122	1320 x 445 x 930	A+++	A++
Hybrox 8	1.9 - 7.3	8.0	4.7	46	70	133	1320 x 445 x 930	A+++	A++

Alle Angaben nach EN14511 | Schalleistung nach EN12102
Kältemittel R290

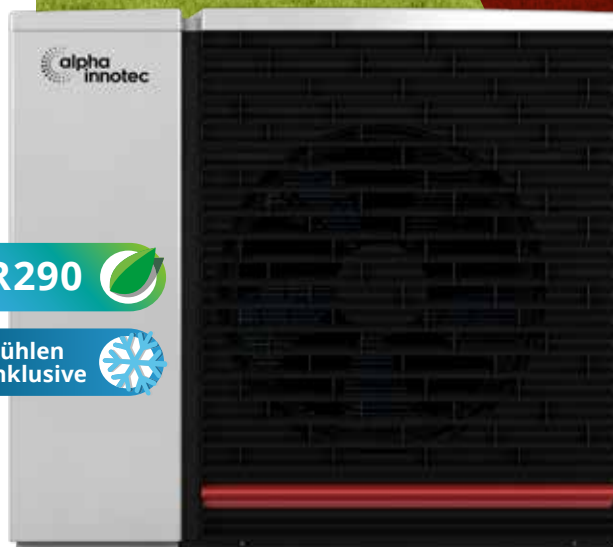
Hybrox 11 und 16

Die neue Doppelspitze

Öl- oder Gasheizung raus, Hybrox-Wärmepumpe rein? Absolut! Denn die Hybrox schafft dank effizientem und umweltfreundlichem Kältemittel R290 Vorlauftemperaturen bis max. 78 °C. Selbst bei -22 °C erzeugen die Geräte noch Vorlauftemperaturen von +65°C. So wird jedes Gebäude warm.

Alle Vorteile auf einen Blick

- + Umweltfreundlich: CO₂-neutral durch natürliches Kältemittel R290
- + Heizen, Kühlen und Brauchwarmwasser
- + Grosser Leistungsbereich: ab 1,2 kW bis 52 kW Heizleistung (Kaskade) bei A-7/W35
- + Flexibel einsetzbar in Neubau und Sanierung
- + Schalloptimiert für dichte Bebauung
- + Kompakte Monoblock-Bauweise
- + Flexible Hydraulik-Komponenten: drei verschiedene Inneneinheiten für jeden Bedarf
- + Smart Grid Ready, BACnet und Modbus TCP fähig, integrierter Webserver ICON
- + Top-Qualität "Made in Germany"



Technische Daten

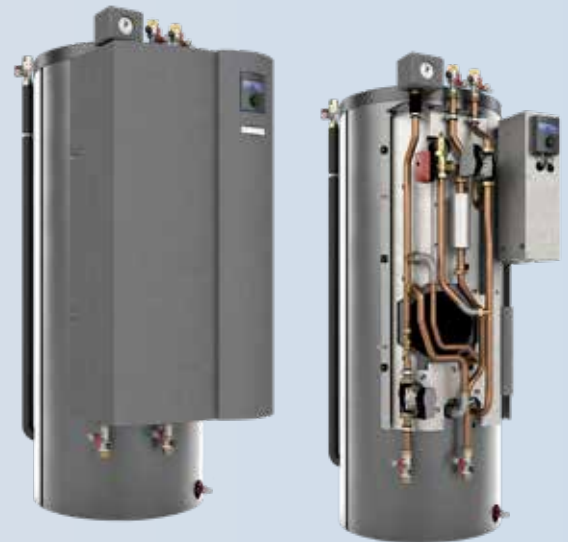
Typ	Leistungsdaten				Gerätedaten			Effizienz	
	Heizleistung A-7/W35	Heizleistung Warmwasser A25/W50	SCOP 35°C	Schalleistung- spiegel	Vorlauf- temperatur max.	Gewicht	Masse B x T x H	Energieeffizienz- Klasse	
	[kW]	[kW]		dB(A)]	[°C]	[kg]	[mm]	35°C	55°C
Hybrox 11	3.6 - 9.4	10.0	5.0	49	78	170	1330 x 645 x 1240	A+++	A++
Hybrox 16	4.7 - 13.0	13.0	5.0	46	78	189	1330 x 645 x 1240	A+++	A++

Alle Angaben nach EN14511 | Schalleistung nach EN12102
 Kältemittel R290

Wir optimieren die Produkte für das **Installationshandwerk**

Mit der leistungsstarken und effizienten Hybrox gibt es die ganze Expertise von alpha innotec rund um die Wärmepumpen-Technik on top.

Das heisst schnelle und intuitive Installation, einfache Servicierung und geringstmögliche Baugrösse. Dazu passgenaue Komponenten wie vorkonfektionierte Installationspakete, hydraulische Verbindungsleitungen, Wanddurchführungen, elektrische Verbindungssets, Bodenkonsolen oder Sockelverkleidungen.



Hydraulikmodul

Anschlussfertige, kompakte Hydraulikkombination zur Wandmontage. Mit Regler, Heizstab, Umwälzpumpe, Isoliergehäuse und mehr.



Neuer Hydraulik-Tower - kompakt und platzsparend

Unser neuer Hydraulik-Tower mit Warmwasser- und Trennpufferspeicher bietet volle Flexibilität bei der Sanierung. Die hydraulische Entkopplung der Volumenströme sorgt für konstante Durchflussmengen.



Regler

Höchste Flexibilität für die individuelle Einbausituation.

Umfangreiches Zubehör

Sämtliches Hydraulik-Zubehör gibt es bei alpha innotec in breiter Auswahl und dauerhaft im Sortiment.

NP-AW20

Bewährt und leistungsstark

Die NP-AW20 Wärmepumpen von alpha innotec sind an Vielseitigkeit kaum noch zu übertreffen. Ob effizient Heizen, aktiv Kühlen oder das Bereiten von Brauchwarmwasser - die aussen aufgestellten Modelle sind ideal für die Sanierung, wie auch für Neubauten.

Alle Vorteile auf einen Blick

- + Heizen, Kühlen und Brauchwarmwasser
- + Leistungeregelter Kompressor mit EVI-Technologie
- + Einsatzbereich von -25°C bis 43°C
- + Bis zu acht Geräte kaskadierbar
- + Online-Steuerung via myUplink
- + Kaskadierbar für grössere Leistung bei Bedarf
- + Top-Qualität "Made in Sweden"





Beeindruckende Leistungswerte

Die Leistungsregelung und die EVI-Technologie ermöglichen beeindruckende Werte: Heizleistungen bis 14 kW bei -7°C Aussentemperatur, ein SCOP von über 5.0 (nach EN14825) und Vorlauftemperaturen von 65°C bis -10°C Aussentemperatur.

Aktive Kühlung serienmässig

Ein weiteres Ausstattungsmerkmal der NP-AW 20 ist die serienmässige aktive Kühlfunktion. Mit dieser können Räume via Bodenheizung oder entsprechender Konvektoren angenehm klimatisiert werden.



Technische Daten

Typ	Leistungsdaten				Gerätedaten			Effizienz	
	Heizleistung A-7/W35 [kW]	Heizleistung Warmwasser low / high A25/W50 [kW]	SCOP 35°C	Schalleistung- speigel dB(A)	Vorlauf- temperatur max. [°C]	Gewicht [kg]	Masse B x T x H [mm]	Energieeffizienz- Klasse 35°C	55°C
NP-AW20-16	6.0 - 10.2	8.0 / 12.0	5.1	55	65	185	1280 x 612 x 1165	A+++	A+++
NP-AW20-20	6.8 - 13.5	10.0 / 15.0	5.1	55	65	185	1280 x 612 x 1165	A+++	A+++

Alle Angaben nach EN14511 | Schalleistung nach EN12102
Kältemittel R410A

LWA

Stark und stilvoll

Die Luft/Wasser-Wärmepumpen der LWA Serie zur Aussenaufstellung sind optimal für Häuser ohne Kellergeschoss. Oder sie geben Ihnen die Möglichkeit, den Platz im Keller anderweitig zu nutzen.

Alle Vorteile auf einen Blick

- + Leistungsstark bis 24 kW (A-7/W35)
- + Betrieb 1- oder 2-stufig durch zwei Verdichter
- + Aussenaufstellung ist ideal für Sanierungen und macht Platz im Keller
- + Online-Steuerung via heatpump24-App
- + Ästhetisches Design





Leistungsstark und flexibel

Die Luft/Wasser-Wärmepumpen der LWA Serie sind eine günstige Lösung für Mehrfamilienhäuser, Gewerbe- und Industriegebäude.

Mit der LWA Serie können Sie im Neubau und in der Sanierung nicht nur kostengünstig und umweltschonend heizen, sondern zusätzlich Brauchwarmwasser bereiten.



Technische Daten

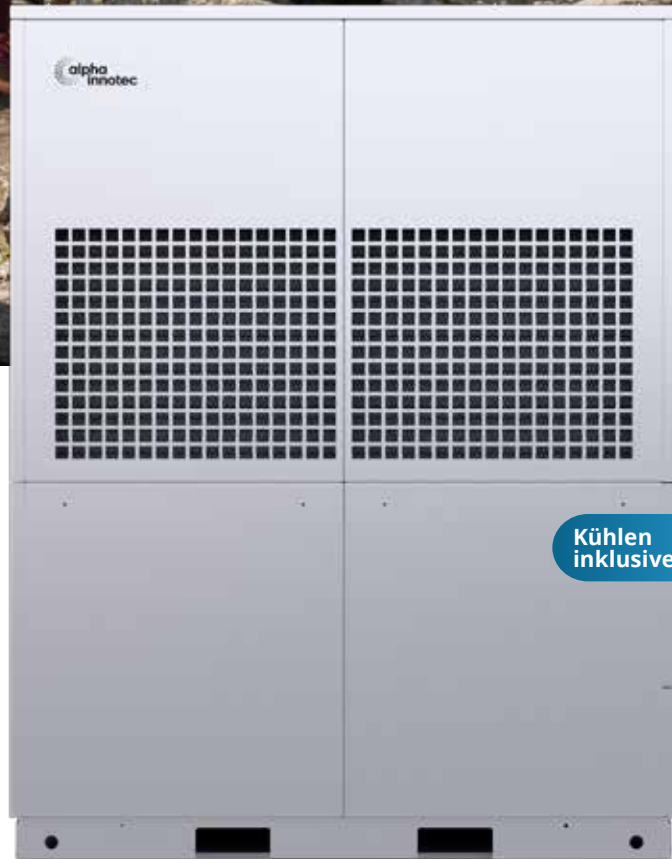
Typ	Leistungsdaten				Gerätedaten			Effizienz	
	Heizleistung A-7/W35 [kW]	Heizleistung Warmwasser A25/W50 [kW]	SCOP 35°C	Schalleistung- spiegel dB(A)	Vorlauf- temperatur max. [°C]	Gewicht [kg]	Masse B x T x H [mm]	Energieeffizienz- Klasse 35°C	55°C
LW 180A ¹⁾	14.1 (7.3)	17.0	4.0	57	60	420	1931 x 1050 x 1780	A++	A+
LW 251A ¹⁾	19.4 (10.1)	25.2	4.0	62	60	540	1779 x 1258 x 1817	A++	A+
LW 300A ²⁾	24.3 (13.5)	27.0	3.5	66	60	480	1779 x 1258 x 2127	A+	A+

Alle Angaben nach EN14511 | Schalleistung nach EN12102

() Betrieb mit einem Verdichter

¹⁾ Kältemittel R407C

²⁾ Kältemittel R448A



Kühlen
inklusive 

LWP

Dynamisch und stark

Ob Neubau oder in der Sanierung:
Die LWP 450 ist ein Multitalent, das dem Nutzer und dem Installateur gleichermaßen vielfältige Pluspunkte bietet.

Alle Vorteile auf einen Blick

- + Hohe Leistung von 39 kW (A-7/35)
- + 2 Verdichter für flexible Leistung
- + Geringe Schallemissionen
- + Warmwasser bis zu 65 °C
- + Bis zu 4 Geräte kaskadierbar
- + Installation auf Dach möglich
- + Einfach zu transportieren, da unterfahrbar
- + Top-Qualität "Made in Germany"

Einfache Planung und Installation

Die aussen aufgestellte LWP 450 bietet eine komfortable Lösung und unterscheidet sich in Sachen Planung und Auslegung kaum von einer Wärmepumpe im kleineren Leistungsbereich.

Wirtschaftlichkeit im Fokus

Der elektronische Softstarter sorgt für reduzierten Anlaufstrom und eine geringe Belastung des Stromnetzes. Zwei Verdichter regeln die Leistung im Teillastbetrieb – und gewährleisten so höchste Effizienz beim Heizen.



Technische Daten

Typ	Leistungsdaten				Gerätedaten			Effizienz	
	Heizleistung A-7/W35 [kW]	Heizleistung Warmwasser A25/W50 [kW]	SCOP 35°C	Schalleistungsspiegel dB(A)	Vorlauf-temperatur max. [°C]	Gewicht [kg]	Masse B x T x H [mm]	35°C	55°C
LWP 450	38.9 (23.5)	40.5	3.7	63	65	680	1800 x 850 x 2325	A+	A+

Alle Angaben nach EN14511 | Schalleistung nach EN12102
() Betrieb mit einem Verdichter
Kältemittel R410A

MyUplink

Für maximalen Komfort

Moderne Bauwerke werden zunehmend intelligenter. Elektronische Geräte interagieren miteinander, um eine besonders effiziente Funktionsweise zu gewährleisten.

Aus diesem Grund entwickelt alpha innotec seine Wärmepumpenregler sowie digitale Services, wie Apps und Fernwartungsportale ständig weiter.

Die Plattform myUplink ermöglicht es Ihnen, Ihre alpha innotec Wärmepumpe rund um die Uhr über die dazugehörige App zu überwachen und zu steuern. Dank dieser Funktion können Sie beispielsweise die Raumtemperatur bequem und in Echtzeit von jedem Ort aus über ihr Smartphone regulieren.



Alle Vorteile auf einen Blick

- + Endkunden-Registrierung über www.myuplink.com
- + Zugriff auf die Wärmepumpenanlage mittels myUplink App und mit dem myUplink Onlineportal von jedem Ort der Welt
- + Pushnachrichten bei Softwareupdates oder Störungen über myUplink App
- + Anzeige und Einstellungsmöglichkeiten zu den Gerätefunktionen wie Heizen, Kühlen, Warmwasser, Schwimmbad
- + Individualisierbares Dashboard mit Verlaufsfunktion
- + cloud-to-cloud integrations, bspw. für Konnektivität zu Sprachassistenten Google Home und Alexa
- + Datenaustausch in Echtzeit

myUplink-App herunterladen





Serviceprodukte

Ökologisch und sorgenfrei

Mit abgestimmten Service-Dienstleistungen unterstützen wir Sie vor, während und nach der Inbetriebnahme der alpha innotec Wärmepumpe. So steigern Sie die Effizienz und erhöhen die Betriebssicherheit und Lebensdauer Ihres Heizsystems.



Alle Vorteile auf einen Blick

- + Höhere Effizienz**
Unsere Spezialisten betreuen Ihre Wärmepumpe optimal. Ineffiziente Einstellungen und mangelhafte Komponenten können frühzeitig erkannt und behoben oder ersetzt werden.
- + Planbare Fixkosten**
Mit den Servicepaketen können Sie sich gegen unplanbare Kosten absichern.
- + Sicherheit**
Regelmässige Wartungen tragen zu einem sicheren Betrieb bei und erhöhen die Lebensdauer Ihrer Wärmepumpe.



alpha-innotec.ch

Hier finden Sie alle Informationen

- + Ihr Ansprechpartner für Technik und Verkauf
- + Umfassende Produkteinformationen mit Datenblättern und Planungshilfen
- + Prospekte und Preislisten
- + Bedienungsanleitungen
- + Serviceunterstützung und Service- und Wartungspakete
- + ...und vieles mehr!

alpha innotec

c/o ait Schweiz AG

+41 58 252 20 00 • info@alpha-innotec.ch

Feldstrasse 11 • 6244 Nebikon • info@alpha-innotec.ch

Route de la Venoge 1 • 1123 Aclens • info.fr@alpha-innotec.ch

Via Industrie 5 • 6592 S. Antonino • info.it@alpha-innotec.ch