

# Für Neubau und Sanierung: Luft/Wasser-Wärmepumpe Hybrox

Umweltfreundliches Heizen und Kühlen mit  
dem natürlichen Kältemittel R290



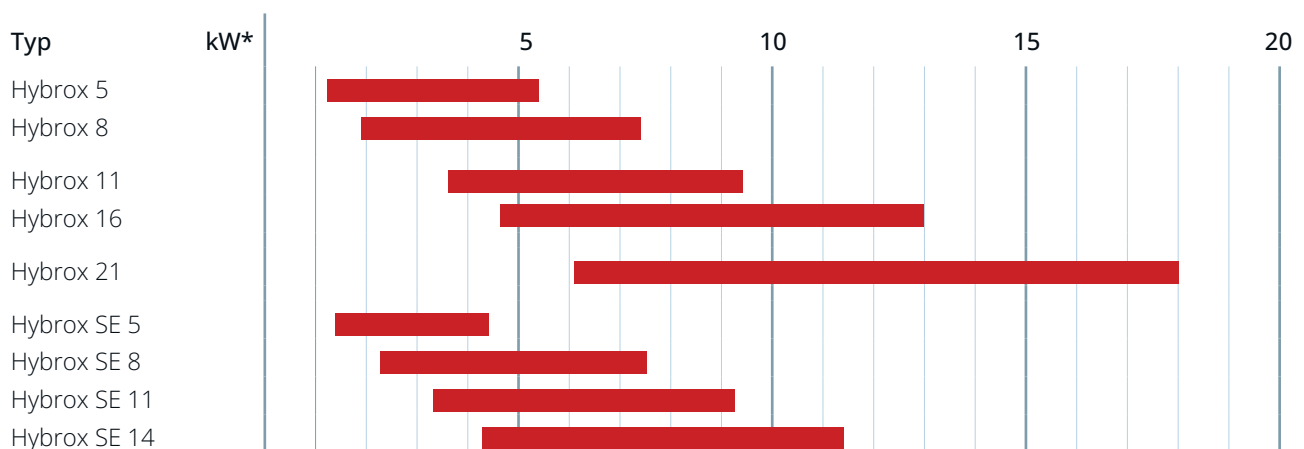
**Hybrox**  
Luft/Wasser-Wärmepumpe  
zur Aussenaufstellung

R290 

KÜHLEN  
INKLUSIVE 

# Für jede Anwendung die passende Lösung: Die Hybrox-Serie

Entdecken Sie die Hybrox-Serie von alpha innotec – betrieben mit dem natürlichen Kältemittel R290. Mit Heizleistungen von 5 bis 18 kW bietet sie für jedes Projekt die passende Lösung und überzeugt durch einfache Installation sowie smarte Steuerung.



\*Heizleistung A-7 / W35.  
Weitere technische Daten siehe Rückseite.

## Die Vorteile der Hybrox Wärmepumpen-Serie auf einen Blick



### Umweltschonend

Natürliches Kältemittel R290 mit hohem Wirkungsgrad.



### Heizleistung

Bis 18 kW (maximal vier Geräte kaskadierbar bis 72 kW).



### Sanierung

Bestens geeignet für die Sanierung dank hohen Vorlauftemperaturen.



### Kühlen

Luft/Wasser-Wärmepumpe für Heizen, Kühlen und Warmwasser.



### Schalloptimiert

Besonders leise im Betrieb durch schalloptimierte Bauweise.



### Platzbedarf

Kompakte Monoblock-Bauform mit bedürfnisgerechten Inneneinheiten.

# Über 25 Jahre Erfahrung inklusive: Hybrox 5 / 8



Die Hybrox Luft/Wasser-Wärmepumpe profitiert von unserer über 25-jährigen Erfahrung mit dem natürlichen Kältemittel Propan R290 – für ein umweltfreundliches Heizen im Winter und Kühlen im Sommer.



## Hybrox 5

- Heizleistung: 1.2 - 5.4 kW (A-7 / W35)
- Vorlauftemperatur bis 70°C
- Schallleistung 45 db(A) nach EN 12102

## Hybrox 8

- Heizleistung: 1.9 - 7.3 kW (A-7 / W35)
- Vorlauftemperatur bis 70°C
- Schallleistung 46 db(A) nach EN 12102

## Die Vorteile der Hybrox 5 / 8

- + Umweltfreundlich: CO<sub>2</sub>-neutral durch natürliches Kältemittel R290
- + Heizen, Kühlen und Brauchwarmwasser
- + Schnell und einfach installiert: vorgefertigte Anschluss-Sets
- + Flexible hydraulische Einbindung – verschiedene Inneneinheiten stehen zur Wahl
- + Sehr leiser Betrieb durch Schall- und Schwingungsoptimierung
- + Flexibel einsetzbar in Neubau und Sanierung
- + Moderne Leistungsregelung passt sich perfekt dem Bedarf an
- + Vorlauftemperaturen bis 70 °C

# Der Bestseller für die Sanierung: Hybrox 11 / 16

Öl- oder Gasheizung raus, Hybrox-Wärmepumpe rein? Absolut! Denn die Hybrox schafft dank effizientem und um weltfreundlichem Kältemittel R290 Vorlauftemperaturen bis max. 78 °C. Selbst bei -22 °C erzeugen die Geräte noch Vorlauftemperaturen von +65°C. So wird jedes Gebäude warm.



## Hybrox 11

- Heizleistung: 3.6 - 9.4 kW (A-7/W35)
- Vorlauftemperatur bis 78°C
- Schallleistung 49 db(A) nach EN 12102

## Hybrox 16

- Heizleistung: 4.7 - 13.0 kW (A-7/W35)
- Vorlauftemperatur bis 78°C
- Schallleistung 46 db(A) nach EN 12102

## Die Vorteile der Hybrox 11 / 16

- + Umweltfreundlich: CO<sub>2</sub>-neutral durch natürliches Kältemittel R290
- + Heizen, Kühlen und Brauchwarmwasser
- + Grosser Leistungsbereich: ab 3,6 kW bis 52 kW Heizleistung (Kaskade) bei A-7/W35
- + Flexibel einsetzbar in Neubau und Sanierung
- + Schalloptimiert für dichte Bebauung
- + Kompakte Monoblock-Bauweise
- + Flexible Hydraulik-Komponenten: Verschiedene Inneneinheiten für jeden Bedarf
- + Smart Grid Ready, BACnet und Modbus TCP fähig, integrierter Webserver ICON

# Für höchste Ansprüche: Hybrox 21

Die Hybrox 21 ist die Speerspitze der Hybrox-Familie. Betrieben mit natürlichem Kältemittel R290 überzeugt die Wärmepumpe mit einer überragenden Effizienz und Leistung. Für höchste Anforderungen können bis zu vier Geräte in Kaskade geschaltet werden.



## Hybrox 21\*

- Heizleistung: 6.1 - 18.0 kW (A-7/W35)
- Vorlauftemperatur bis 78°C
- Schallleistung 53 db(A)  
nach EN 12102

## Die Vorteile der Hybrox 21

- + Umweltfreundlich: CO<sub>2</sub>-neutral durch natürliches Kältemittel R290
- + Heizen, Kühlen und Brauchwarmwasser
- + Schnell und einfach installiert: vorgefertigte Anschluss-Sets
- + Transport und Aufstellung per Kran, Gabelstapler oder Hubwagen möglich
- + Sehr leiser Betrieb durch Schall- und Schwingungsoptimierung
- + Flexibel einsetzbar in Neubau und Sanierung
- + Bis zu vier Geräte kaskadierbar
- + Vorlauftemperaturen bis 78 °C

# Mit dem Fokus auf das Wesentliche: Hybrox SE

Die Hybrox SE ist die clevere Wahl für Hausbesitzer, die auf Effizienz, Umweltfreundlichkeit und Qualität setzen aber nicht alle Premiumfunktionen benötigen.

Mit einem vereinfachten Regler und einem funktionalem Design bietet die Hybrox SE bewährte Technik in einem auf das Wesentliche optimierten Standardformat.



## Hybrox SE 14

- Heizleistung: 4.3 - 11.4 kW
- Vorlauftemperatur bis 75°C
- Schalleistung 51 db(A)

## Hybrox SE 11

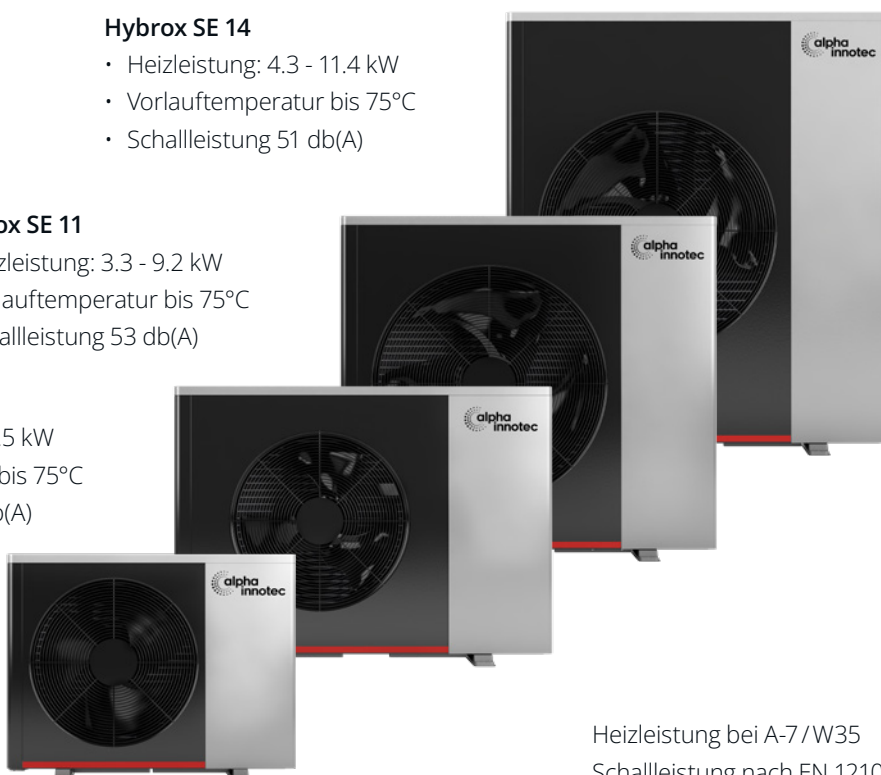
- Heizleistung: 3.3 - 9.2 kW
- Vorlauftemperatur bis 75°C
- Schalleistung 53 db(A)

## Hybrox SE 8

- Heizleistung: 2.3 - 7.5 kW
- Vorlauftemperatur bis 75°C
- Schalleistung 53 db(A)

## Hybrox SE 5

- Heizleistung: 1.4 - 4.3 kW
- Vorlauftemperatur bis 75°C
- Schalleistung 49 db(A)



Heizleistung bei A-7 / W35  
Schalleistung nach EN 12102

## Die Vorteile der Hybrox SE

- + Umweltfreundlich: CO<sub>2</sub>-neutral durch natürliches Kältemittel R290
- + Heizen, Kühlen und Brauchwarmwasser
- + Vier Modelle mit Heizleistung von 4,3 bis 11,4 kW (A-7 / W35)
- + Kompakte Monoblock-Bauweise
- + Funktionales platzsparendes Design
- + Bis zu acht Geräte kaskadierbar

# Abgestimmt auf Ihre Bedürfnisse: Die Inneneinheiten

Ob Sie maximale Individualität mit dem Wandregler bevorzugen oder die platzsparende Plug-and-Play-Lösung der Hydraulikstation mit integriertem Warmwasser- und Trennpufferspeicher wählen. Die verschiedenen Inneneinheiten bieten Ihnen die Möglichkeit, Ihre Heizungslösung genau auf Ihre persönlichen Bedürfnisse und Besonderheiten Ihres Projekts abzustimmen.



## Wandregler WR/SMO 40: Maximale Flexibilität bei der Installation

Ausgestattet mit der modernsten Regeltechnik, ermöglicht der Wandregler eine präzise Steuerung der Wärmepumpe.

## Hydraulikmodul HV: Weniger Installationsaufwand

Das Hydraulikmodul bietet mit seinem integrierten Regler, dem Heizstab und dem vormontierten Hydraulikkreis den idealen Kompromiss in Bezug auf Individualisierung.

## Hydraulikstation HSV: Raumsparende All-in-One Lösung

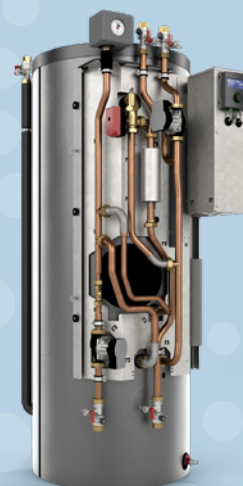
Die Hydraulikstation bietet eine platzsparende All-in-One-Lösung. Sie ist komplett ausgerüstet mit Regelung, komplettem Hydraulikkreis und Warmwasser-Speicher.

	Hybrox 5 Hybrox 8	Hybrox 11 Hybrox 16	Hybrox 21	Hybrox SE alle Typen
HV				
SMO 40*				
HV				
HSV				

\*SMO 40 inkl. Umwälzpumpe und Durchflusssensor im Lieferumfang.

# Vielseitig und zukunftsicher: Hybrox

Luft/Wasser-Wärmepumpe  
Aussenaufstellung **Hybrox**



## Einfach transportiert – schnell installiert

Die Hybrox wurden für einen mühelosen Transport konstruiert. Auch die Installation ist denkbar einfach dank dem speziell entwickelten Zubehör wie Wandregler, Hydraulikmodul oder der Hydraulikstation mit integriertem Warmwasserspeicher.



Typ	Leistungsdaten					Gerät			Effizienzklasse	
	Heizleistung		SCOP 35 nach EN 14825	max. Vorlauf-temperatur [°C]	Kühlleistung/ Effizienz A35/W18 Teillast [kW] / ERR	Schalleistung nach EN 12102 [dB(A)]	Kältemittel/ Inhalt Typ / kg	Masse B x T x H [mm]	Heizgerät im Verbund mit Regler	
Aussen Basisgerät	A-7 / W35 min./max. [kW]	A2 / W35 min./max. [kW]							35°C	55°C
Hybrox 5	1.2 / 5.4	1.8 / 5.5	4.75	70	3.8 / 4.20	45	R290 / 1.0	1320 x 445 x 930	A+++	A++
Hybrox 8	1.9 / 7.3	2.7 / 8.0	4.69	70	5.4 / 4.26	46	R290 / 1.3	1320 x 445 x 930	A+++	A++
Hybrox 11	3.6 / 9.4	3.6 / 10.0	5.00	78	8.6 / 4.45	49	R290 / 1.6	1330 x 645 x 1210	A+++	A++
Hybrox 16	4.7 / 13.0	4.6 / 13.0	4.95	78	8.2 / 4.52	46	R290 / 1.9	1330 x 645 x 1210	A+++	A++
Hybrox 21	6.1 / 18.0	5.8 / 18.0	4.66	78	7.2 / 4.71	53	R290 / 2.3	1825 x 740 x 1430	A+++	A++
Hybrox SE 5	1.4 / 4.3	1.3 / 6.0	4.75	75	5.3 / 4.2	49	R290 / 0.5	915 x 354 x 720	A+++	A++
Hybrox SE 8	2.3 - 7.5	2.0 / 10.5	4.78	75	8.4 / 3.8	53	R290 / 0.8	1204 x 384 x 892	A+++	A++
Hybrox SE 11	3.3 / 9.2	3.1 / 11.4	4.78	75	11.9 / 4.1	53	R290 / 1.1	1204 x 384 x 1103	A+++	A+++
Hybrox SE 14	4.3 / 11.4	4.6 / 15.0	5.15	75	15.3 / 4.3	51	R290 / 1.6	1204 x 384 x 1397	A+++	A+++